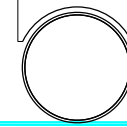
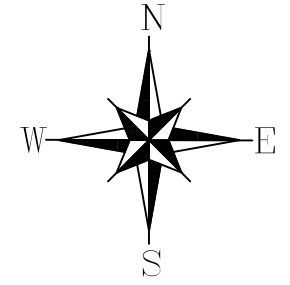


المخططات المعمارية





رقم الصفحة	مقياس الرسم	مكونات المخطط	المخططات
(١)	١-١٠٠	الموقع العام	المعماري
(٢)	١-١٠٠	مخطط الدور الارضى	-----
(٣)	١-١٠٠	معماري الاول	-----
(٤)	١-١٠٠	معماري الملحق	-----
(٥)	١-١٠٠	التشطيبات المعمارية	-----
(٦)	١-١٠٠	الواجهات المعمارية	-----
(٧)	١-١٠٠	الواجهات المعمارية	-----
(٨)	١-١٠٠	الواجهات المعمارية	-----
(٩)	١-١٠٠	الواجهات المعمارية	-----
(١٠)	١-١٠٠	القطاعات الراسية	-----
(١١)	١-١٠٠	القطاعات الراسية	-----
(١٢)	١-١٠٠	تفاصيل معمارية	-----
(١٣)	١-١٠٠	الابواب والنوافذ	-----
(١٤)	١-١٠٠	عزل الابواب	-----
(١٥)	١-١٠٠	عزل النوافذ	-----
(١٦)	١-١٠٠	عزل بلاطة السقف	-----
(١٧)	١-١٠٠	عزل الحوائط الخارجية	-----

مكتب موف الابداع للاستشارات الهندسيه
اشرف - تصميم - رفوعات مساحيه - اداره مشاريع

شارع الملك فهد - ضاحيه الملك فهد

ترخيص رقم - 5100001783

سجل تجاري رقم - 5907526228

eng_shoaa@hotmail.com

ملك / مؤسسة مساكن التطويرية للمقاولات المعمارية العامة

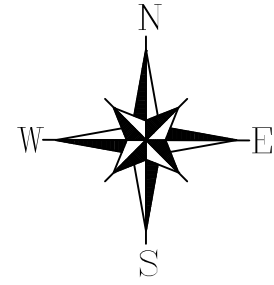
مشروع - سكني قطعة رقم ٢٠٨١

موقع المشروع ضاحيه الملك فهد

اسم اللوحة - الفهرس

مدير المكتب	التوقيع	المهندس المعماري	المهندس الانشائي
		شعاع محمد هادي دغيري	

مقياس الرسم	رقم اللوحه	التاريخ
١٠٠/١		



لم قدم للطب: مؤسسة مساكن التطويرية للمقاولات المعمارية العامة
نوع البناء: عماره سكنية فيلا تجارى سكني

جدول الاحداثيات

POINT	Y	X
P 1	٣٧٧٠٨١٣	١٨٣٣٣٨٩٤
P 2	٣٧٧٢٠٤٧	١٨٣٣٤٥١٣١
P 3	٣٧٧٣٢٠٧٥	١٨٣٣٥٤٥٣
P 4	٣٧٧٤٣٨١٠	١٨٣٣٦٤٠١٠

الموقع / محافظة صامطة
رقم المخطط / 51
رقم القطعة / ٢٠٨١
رقم المك / ٤٩٣٤٣٢٠٠١٠٧
بتاريخ / ١٤٤٢ / ١٢ / ٢٠ هـ

الحدود والارتدادات والابعاد

الارتدادات	البعد	حدود الارض
٥٠٠ م	٢٠٠ م	الشمال طريق بعرض ٢٥ متر
٢٠٠ م	٢٠٠ م	الجنوب القطعة رقم ٢٠٨٢
٢٠٠ م	٣٢٠ م	الشرق القطعة رقم ٢٠٧٩
٢٠٠ م	٣٢٠ م	الغرب القطعة رقم ٢٠٨٣

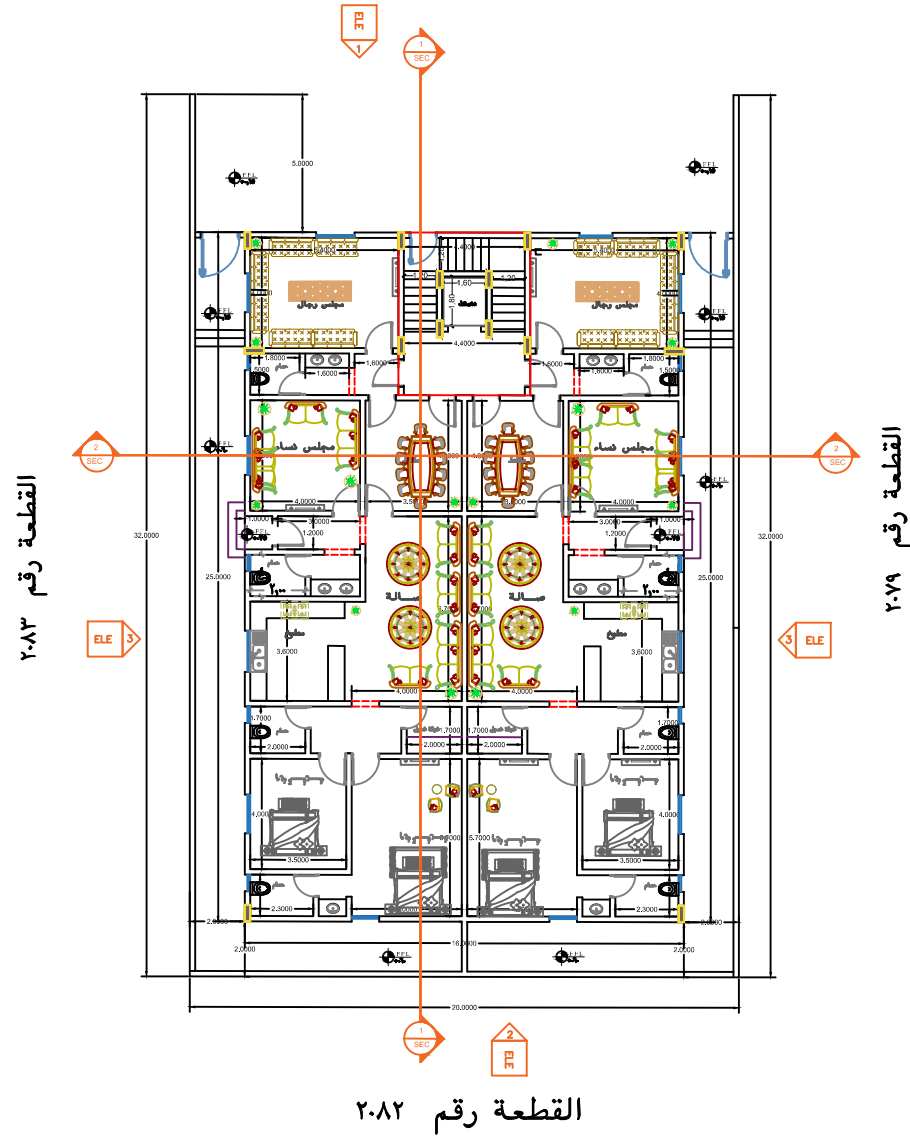
جدول المساحات

النسبة	المساحة	البروز	الاستخدام المنسوب	الدور
٥٨,١٢%	٢٣٧٢ م ^٢		سكني	الارضى
٥٨,١٢%	٢٣٧٢ م ^٢		سكني	الدور الاول
٣٦%	٢١٩٩ م ^٢		سكني	الملحق العلوى
٤,٤٢%	٢٢٨,٣ م ^٢			بيت الدرج والمصعد
٢,٦٢%	٨٤ م ^٢			السور
٣,٢٨%	٢٢١ م ^٢			صرافات صحيه
٤,٣٧%	٢٢٨ م ^٢			خزان مياه

مساحة الارض ٦٤٠ م^٢

البيان	المساحة م ^٢	نسبة البناء %	عدد الوحدات	الاستخدام
الدور الارضى	٢٣٧٢	٥٨,١٢%	٢	سكني
الدور الاول	٢٣٧٢	٥٨,١٢%	٢	سكني
الدور الثانى	٢١٩٩	٣٦%	٢	سكني
مجموع المساحات	٢٩٤٣			

طريق بعرض ٢٥ متر



الموقع العام
Scale 1:100
SITE DEVELOPMENT PLAN

مكتب موف الابداع للاستشارات الهندسيه
اشرف - تصميم - رفوعات مساحيه - اداره مشاريع

شارع الملك فهد - ضاحيه الملك فهد

ترخيص رقم - 5100001783
سجل تجاري رقم - 5907526228

eng_shoaa@hotmail.com

ملك / مؤسسة مساكن التطويرية للمقاولات المعمارية العامة

مشروع - سكني

موقع المشروع

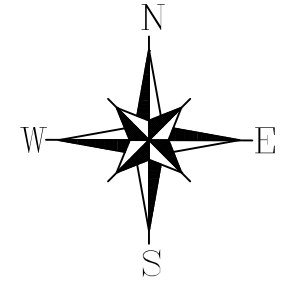
اسم اللوحة - الموقع العام

مدير المكتب
التوقيع
المهندس المعماري
شعاع محمد هادي دغيزرى

مقياس الرسم
رقم اللوحة
التاريخ

١-٨١

١



مكتب موف الابداع للاستشارات الهندسيه
اشراف -تصميم-رفوعات مساحيه-اداره مشاريع

شارع الملك فهد - ضاحيه الملك فهد

ترخيص رقم - 5100001783

سجل تجاري رقم - 5907526228

eng_shoaa@hotmail.com

ملك / مؤسسة مساكن التطويرية للمقاولات المعمارية العامة

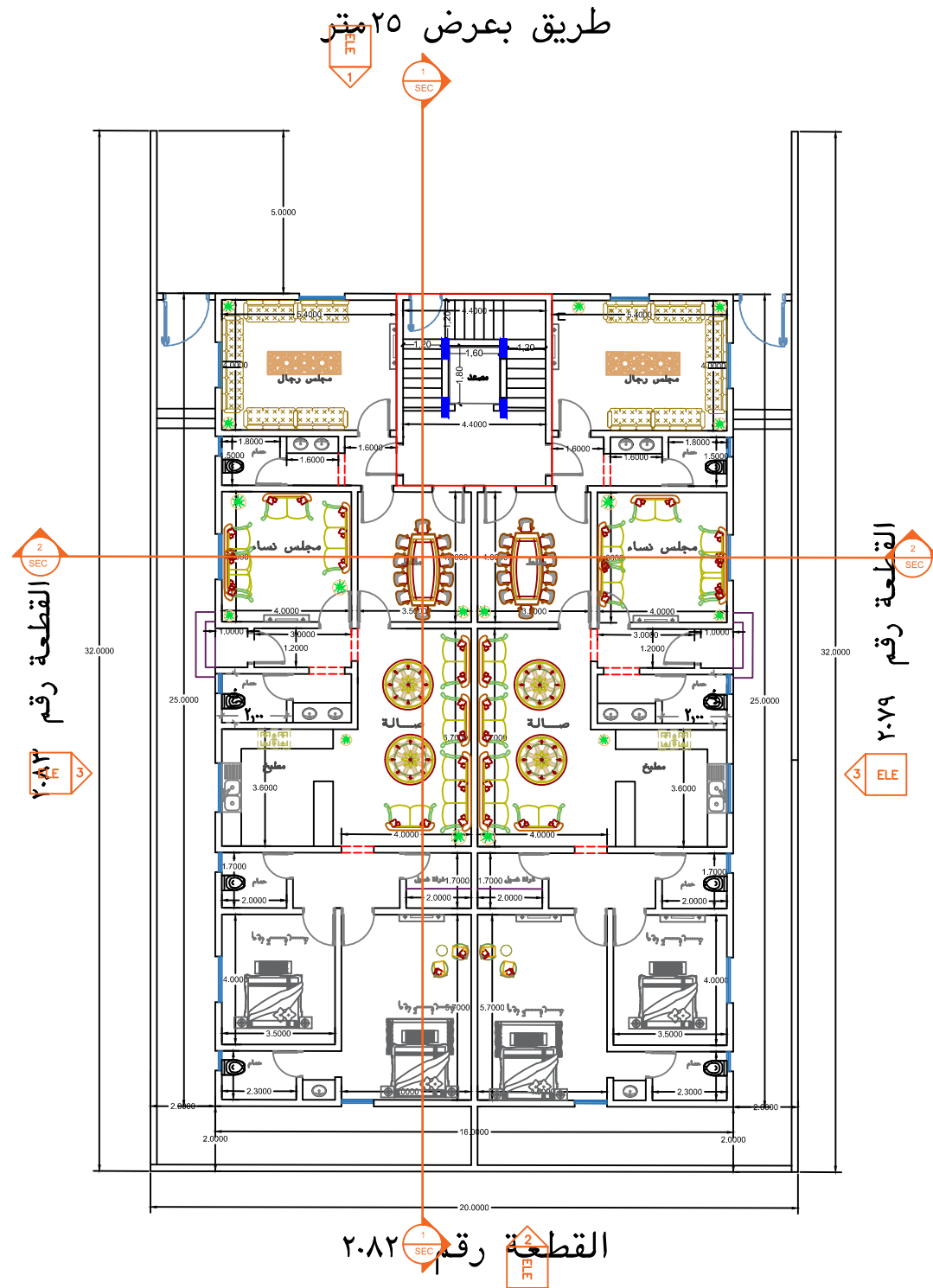
مشروع - سكني قطعة رقم ٢٠٨١

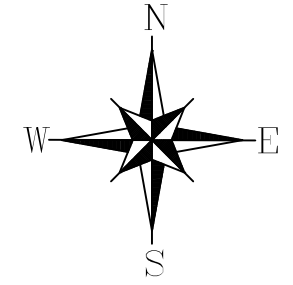
الموقع - ضاحية الملك فهد

اسم اللوحة - معماري الدور الارضي

مدير المكتب	التوقيع	المهندس المعماري	المهندس الانشائي
		شعاع محمد هادي دغيزري	

مقياس الرسم	رقم اللوحه	التاريخ
	٢	





مكتب موف الابداع للاستشارات الهندسيه
اشرف - تصميم - رفوعات مساحيه - اداره مشاريع

شارع الملك فهد - ضاحيه الملك فهد

ترخيص رقم - 5100001783

سجلت جاري رقم - 5907526228

eng_shoaa@hotmail.com

ملك / مؤسسة مساكن التطويرية للمقاولات المعمارية العامة

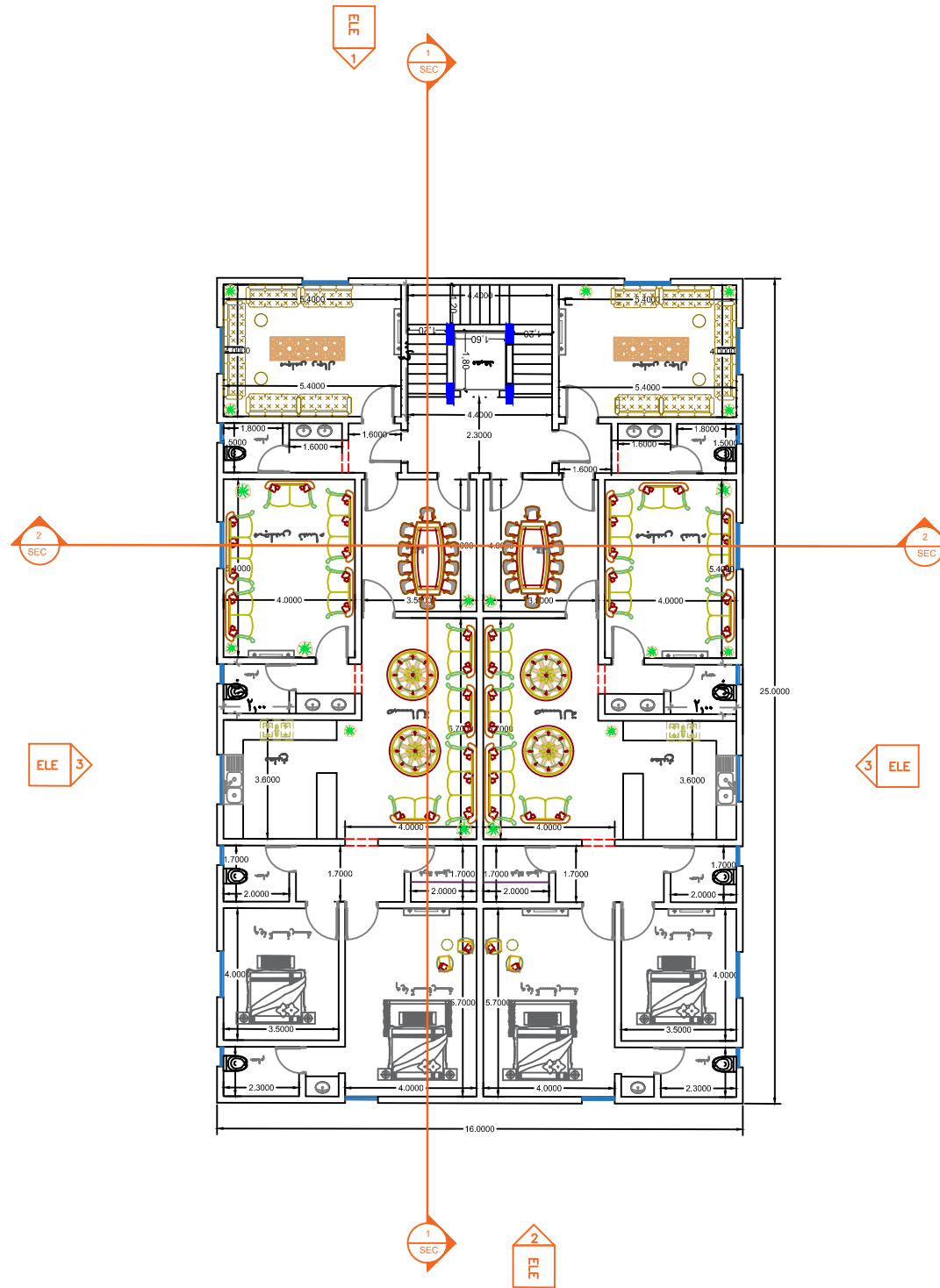
مشروع - سكني قطعة رقم ٢٠٨١

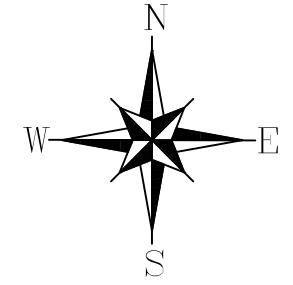
الموقع - ضاحية الملك فهد

اسم اللوحة - معماري الدور الاول

مدير المكتب	التوقيع	المهندس المعماري	المهندس الانشائي
	شعاع محمد هادي دغيزري		

مقياس الرسم	رقم اللوحة	التاريخ
	٢	





مكتب موف الابداع للاستشارات الهندسيه
اشراف -تصميم-رفوعات مساحيه-اداره مشاريع

شارع الملك فهد - ضاحيه الملك فهد

ترخيص رقم - 5100001783

سجلت جاري رقم - 5907526228

eng_shoaa@hotmail.com

ملك / مؤسسة مساكن التطويرية للمقاولات المعمارية العامة

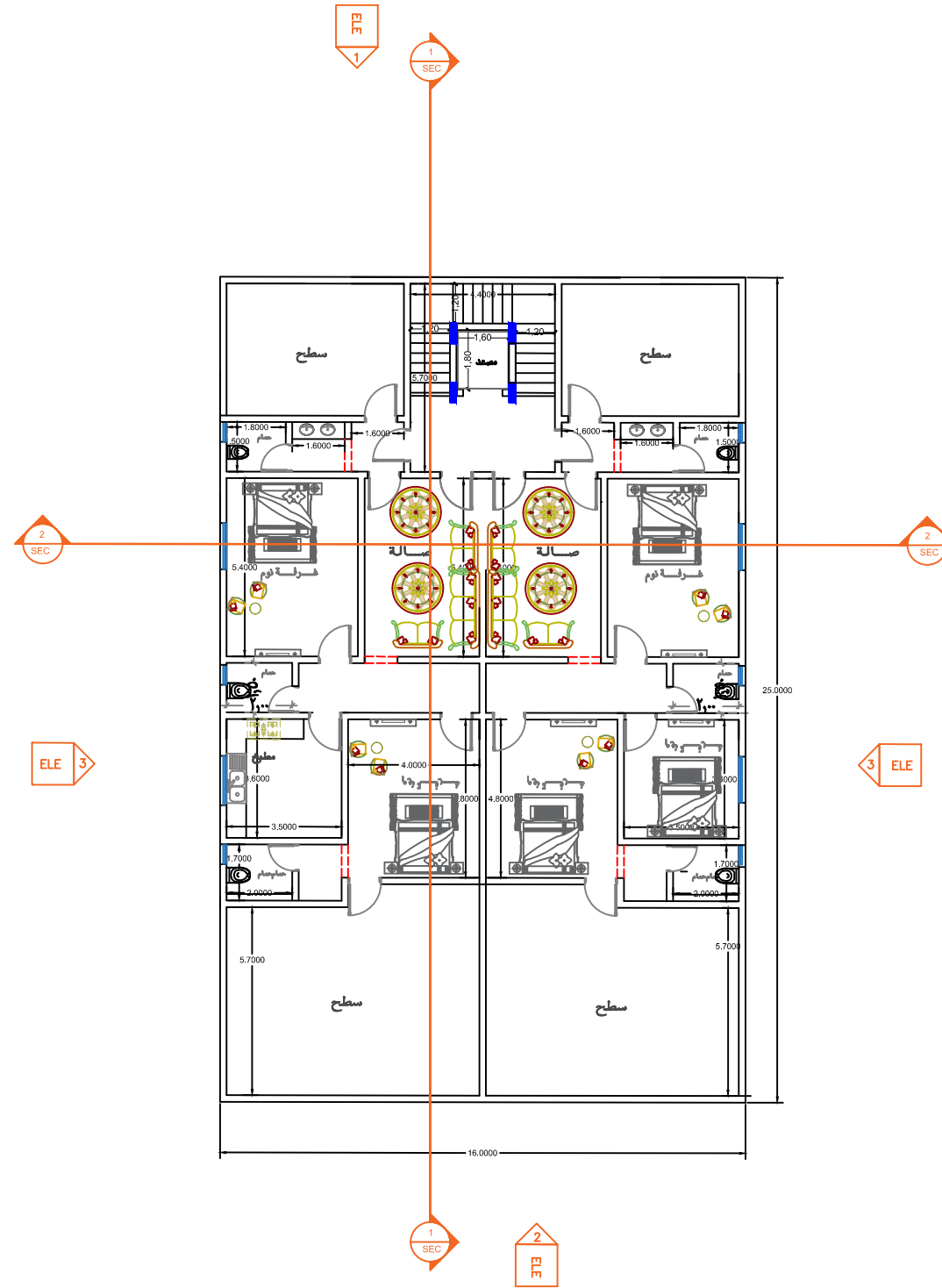
مشروع - سكني قطعة رقم ٢٠٨١

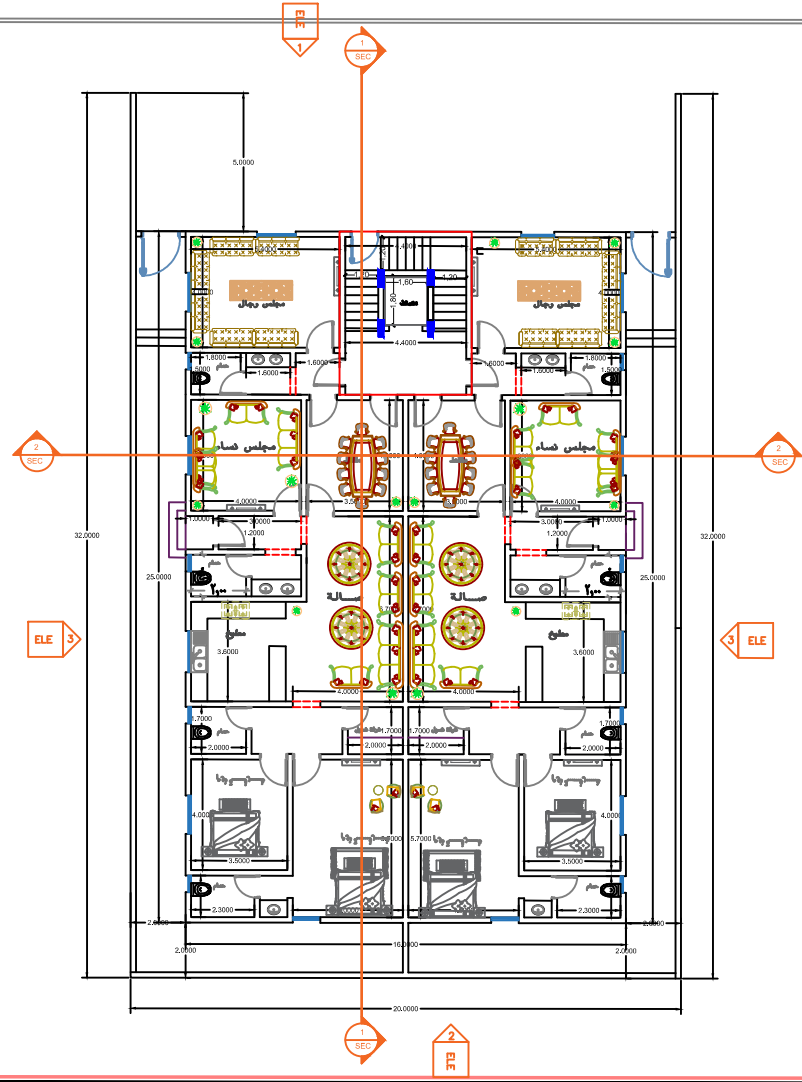
الموقع - ضاحية الملك فهد

اسم اللوحة - معماري الدور الملحق

مدير المكتب	التوقيع	المهندس المعماري	المهندس الانشائي
	شعاع محمد هادي دغيزري		

مقياس الرسم	رقم اللوحة	التاريخ
	٢	



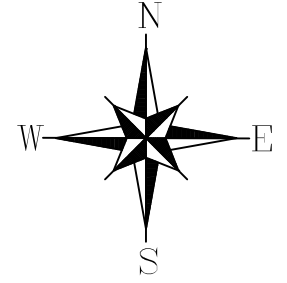


ملاحظات عامة

على المقاول مطابقة المعمارى مع المخططات الانشائية والكهربائية والميكانيكية قبل البدء وفى حال وجود اختلاف يتم الرجوع للمصمم فى حال عدم وجود اي قياس على الرسم يرجى الرجوع الى مقياس الرسم
الحواطط الخارجية سمك ٢٠ سم والحواطط الداخلية سمك ٢٠ سم مالم يذكر خلاف ذلك - يجب مراجعة المناسيب والارتفاعات قبل بدأ العمل وفى حال اختلفت عن المخططات يرجى الرجوع الى المصمم
يجب الالتزام بالعزل فى الحوااطط والاسقف والارضيات طبقاً للمواصفات والشروط

ملاحظات عامة

يجب تركيب باب نموذج ب ٥ ابعاد ٢,٣٠ x ٢,١٤ للمدخل الرئيسى مقاوم وعازل للحرارة من مادة بولىايتلين رغوى وتشطيب دهان مقاوم للعوامل الجوية
يجب تركيب باب نموذج ب ٣ ابعاد ٢,٢٠ x ٢,١٠ للمدخل الثانوى مقاوم وعازل للحرارة من مادة بولىايتلين رغوى وتشطيب دهان مقاوم للعوامل الجوية
يجب تركيب باب نموذج ب ١ ابعاد ٨٠ x ٢,٢٠ لدورات المياة على ان يتم عزلها عن الرطوبة اسفل الباب بقطاع مزالومونيوم او الالستس - المقاوم للرطوبة
يجب الالتزام بان تكون الشبائيك من قطاعات الالومونيوم بقطاع لا يقل عرضه عن ٥ سم لكامل القطع منزلق او متحرك او ثابت ويكون من طيقتين زجاج سمك ٦ - ٦ - ٦ من السيكرت باللون المطلوب
يجب الالتزام بعزل الحائط الخارجى للمبنى بسمك ١,٥ سم كما فى المخطط مالم يذكر خلاف ذلك



مكتب موف الابداع للاستشارات الهندسيه
اشرف - تصميم - رفوعات مساحيه - اداره مشاريع

شارع الملك فهد - ضاحيه الملك فهد

ترخيص رقم - 5100001783

سجل تجاري رقم - 5907526228

eng_shoaa@hotmail.com

ملك / مؤسسة مساكن التطويرية للمقاولات المعمارية العامة

مشروع - سكنى
قطعة رقم ٢٠٨١

موقع المشروع
ضاحية الملك فهد

اسم اللوحة - التشطيبات المعمارية

لوحة رقم

التوقيع

مدير المكتب
التوقيع
المهندس المعماري
شعاع محمد هادي دغيزيري
المهندس الانشائي

مقياس الرسم

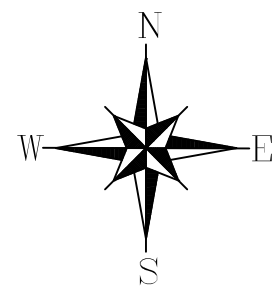
رقم اللوحة

التاريخ

١٠٠/١

٤

الملاحظات	نوع التشطيب										نوع الفراغ	الترقيم						
	الاسقف					الحواطط		الوزرات					الارضيات					
	شراخ الومونيوم	بياض ودهان	ارمسترونغ	بلاطات جيبس	بلاطات وبلاطات	تكسيات	بياض وتكسيات	بياض ودهان	بلاط اسمنتي	سيرايميك			رخام	بورسلين	بلاط اسمنتي	سيرايميك	رخام	بورسلين
يتم اضافة تكسية اطارات فوم				●		●		●				●				●	مجلس رجال	١
يتم اضافة تكسية اطارات فوم				●		●		●				●				●	مجلس نساء	٢
	●				●								●				مطبخ	٣
			●		●								●				حمام	٤
				●				●							●		ممرات	٥
		●								●				●			المدخل	٦
										●							الحوش	٧
				●											●		صالة معيشة	٨
				●											●		مقسط	٩
				●											●		غرف النوم	١٠



مكتب موف الابداع للاستشارات الهندسيه
اشراف -تصميم-رفوعات مساحيه-اداره مشاريع

شارع الملك فهد- ضاحيه الملك فهد

ترخيص رقم - 5100001783

سجلت جاري رقم - 5907526228

eng_shoaa@hotmail.com

ملك / مؤسسة مساكن التطويرية للمقاولات المعمارية العامة

مشروع- سكني قطعة رقم ٢٠٨١

موقع المشروع ضاحيه الملك فهد

اسم اللوحة - الواجهة الرئيسية

لوحة رقم

التوقيع

مدير المكتب

التوقيع

المهندس المعماري

المهندس الانشائي

شعاع محمد هادي دغزيري

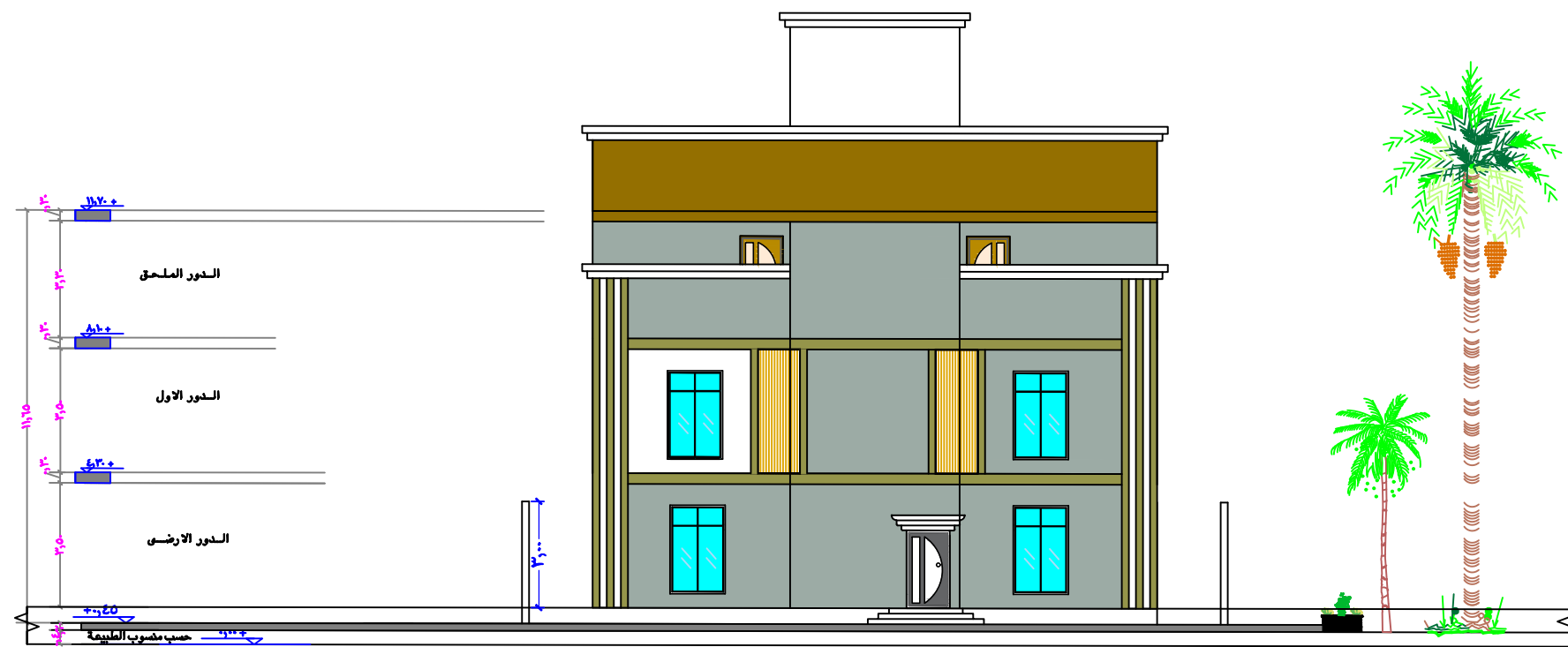
مقياس الرسم

رقم اللوحه

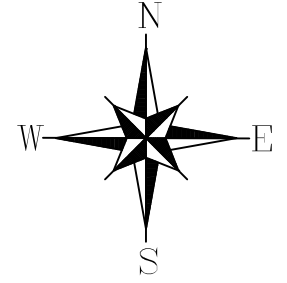
التاريخ

١٠٠/١

٦



الواجهه الرئيسية ELE 1



مكتب موف الابداع للاستشارات الهندسيه
اشراف -تصميم-رفوعات مساحيه-اداره مشاريع

شارع الملك فهد- ضاحيه الملك فهد

ترخيص رقم - 5100001783

سجل تجاري رقم - 5907526228

eng_shoaa@hotmail.com

ملك / مؤسسة مساكن التطويرية للمقاولات المعمارية العامة

مشروع- سكني قطعة رقم ٢٠٨١

موقع المشروع ضاحيه الملك فهد

اسم اللوحة - الواجهة الجانبية-١

لوحة رقم

التوقيع

مدير المكتب

التوقيع

المهندس المعماري

المهندس الانشائي

شعاع محمد هادي دغيزري

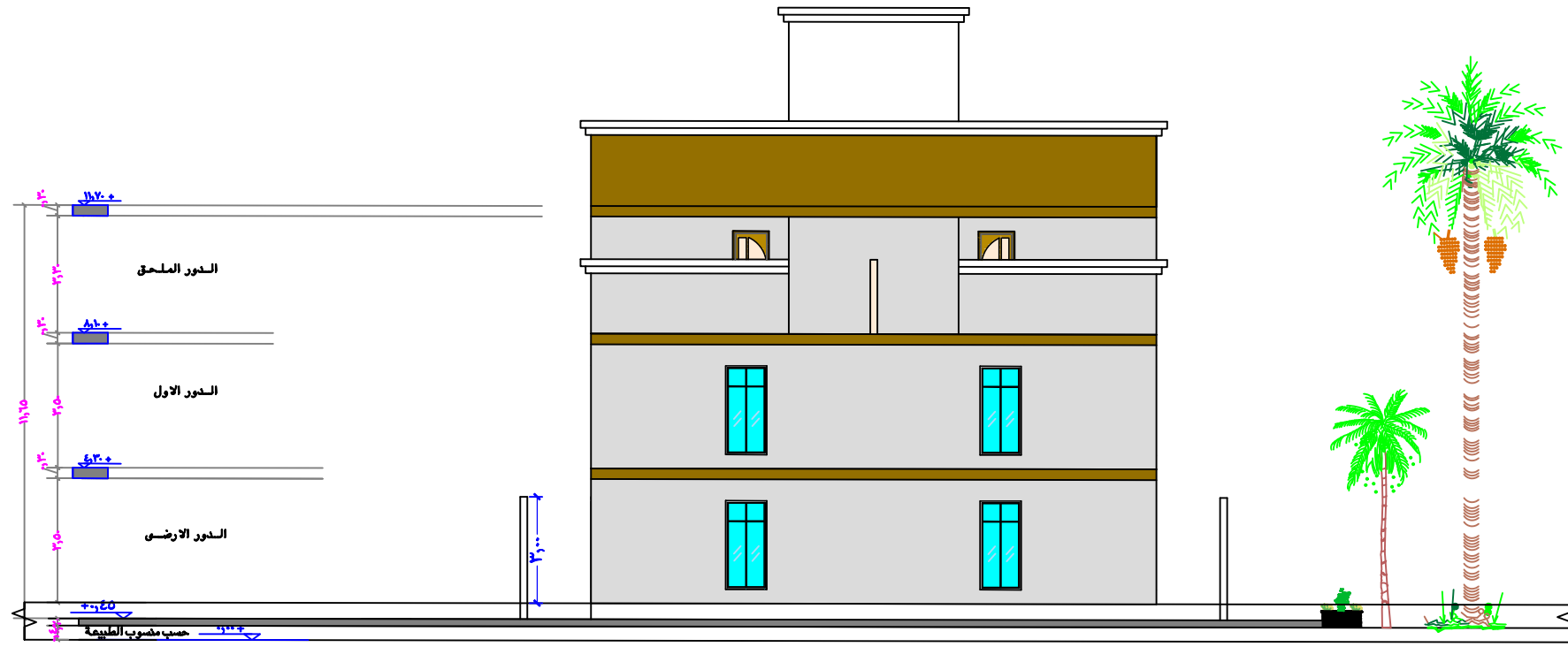
مقياس الرسم

رقم اللوحه

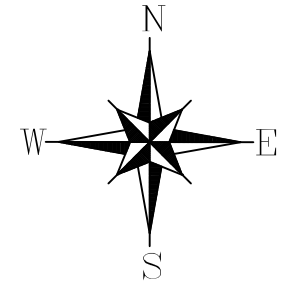
التاريخ

١٠٠/١

٧



ELE 2 الواجهه الجانبية



مكتب موف الابداع للاستشارات الهندسيه
اشراف -تصميم-رفوعات مساحيه-اداره مشاريع

شارع الملك فهد - ضاحيه الملك فهد

ترخيص رقم - 5100001783

سجل تجاري رقم - 5907526228

eng_shoaa@hotmail.com

ملك / مؤسسة مساكن التطويرية للمقاولات المعمارية العامة

مشروع - سكني قطعة رقم ٢٠٨١

موقع المشروع ضاحيه الملك فهد

اسم اللوحة - الواجهة الخلفية

لوحة رقم

التوقيع

مدير المكتب

المهندس المعماري

شعاع محمد هادي دغريري

المهندس الانشائي

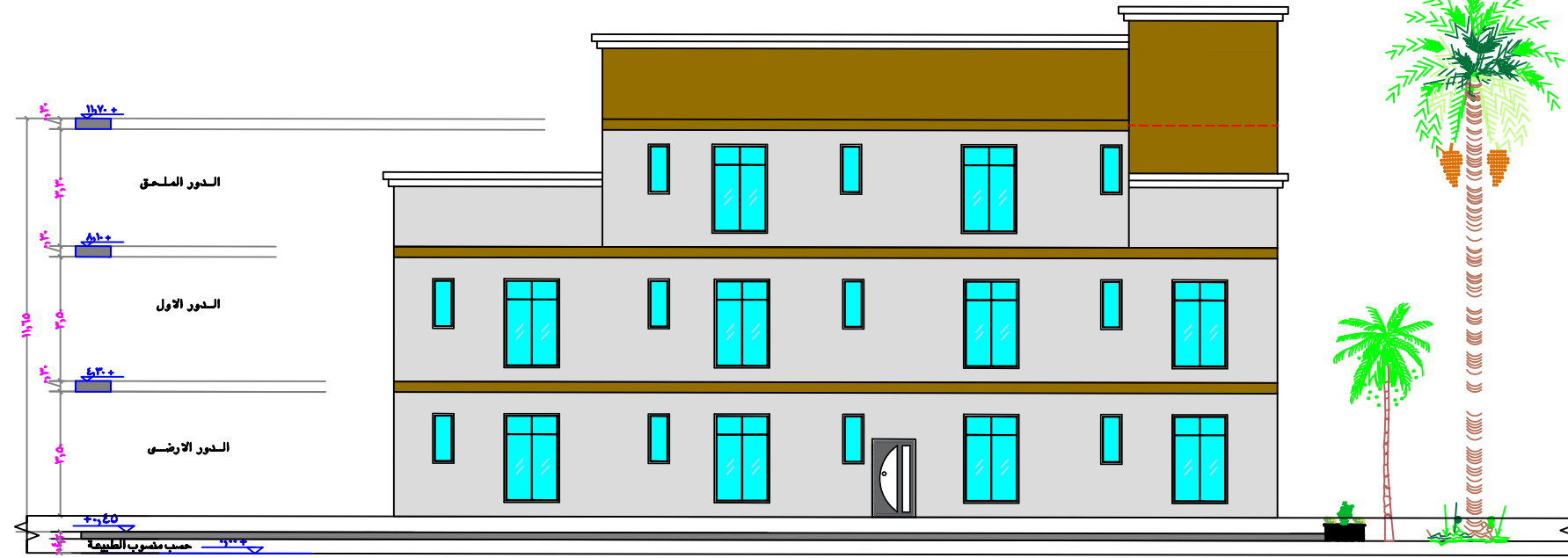
التاريخ

رقم اللوحة

٨

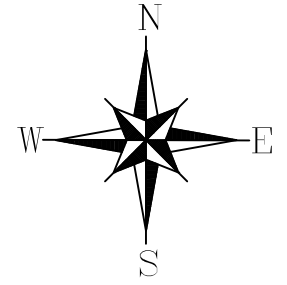
مقياس الرسم

١٠٠/١



ELE 3

الواجهة الخلفية



مكتب موف الابداع للاستشارات الهندسيه
اشراف -تصميم-رفوعات مساحيه-اداره مشاريع

شارع الملك فهد- ضاحيه الملك فهد

ترخيص رقم - 5100001783

سجلت جاري رقم - 5907526228

eng_shoaa@hotmail.com

ملك / مؤسسة مساكن التطويرية للمقاولات المعمارية العامة

مشروع- سكنى قطعة رقم ٢٠٨١

موقع المشروع ضاحيه الملك فهد

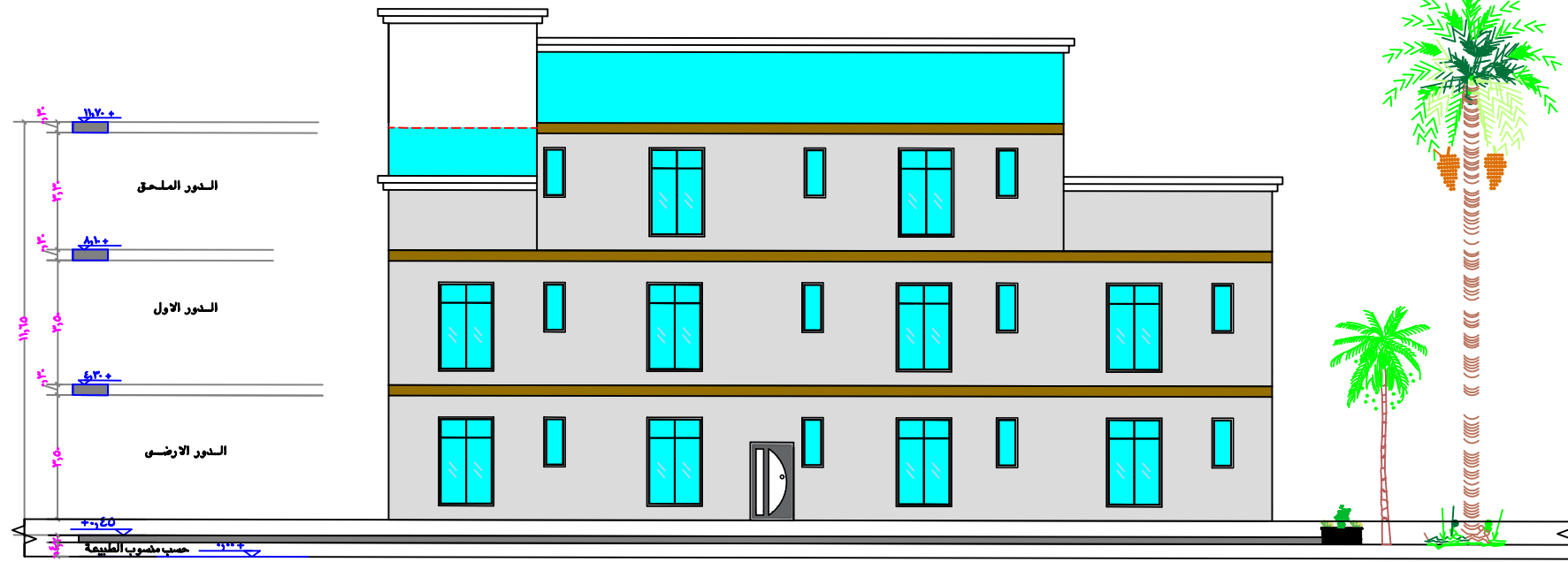
اسم اللوحة - الواجهة الجانبية ٢-

لوحة رقم

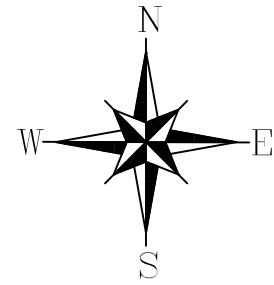
التوقيع

مدير المكتب	التوقيع	المهندس المعماري	المهندس الانشائي
	شعاع محمد هادي دغيزيري		

مقياس الرسم	رقم اللوحه	التاريخ
١٠٠/١	٩	



ELE 4 الواجهه الجانبية



مكتب موف الابداع للاستشارات الهندسيه
اشراف -تصميم-رفوعات مساحيه-اداره مشاريع

شارع الملك فهد- ضاحيه الملك فهد

ترخيص رقم - 5100001783

سجل تجاري رقم - 5907526228

eng_shoaa@hotmail.com

ملك /مؤسسة مساكن التطويرية للمقاولات المعمارية العامة
مشروع- سكني قطعة رقم ٢٠٨١
موقع المشروع ضاحيه الملك فهد

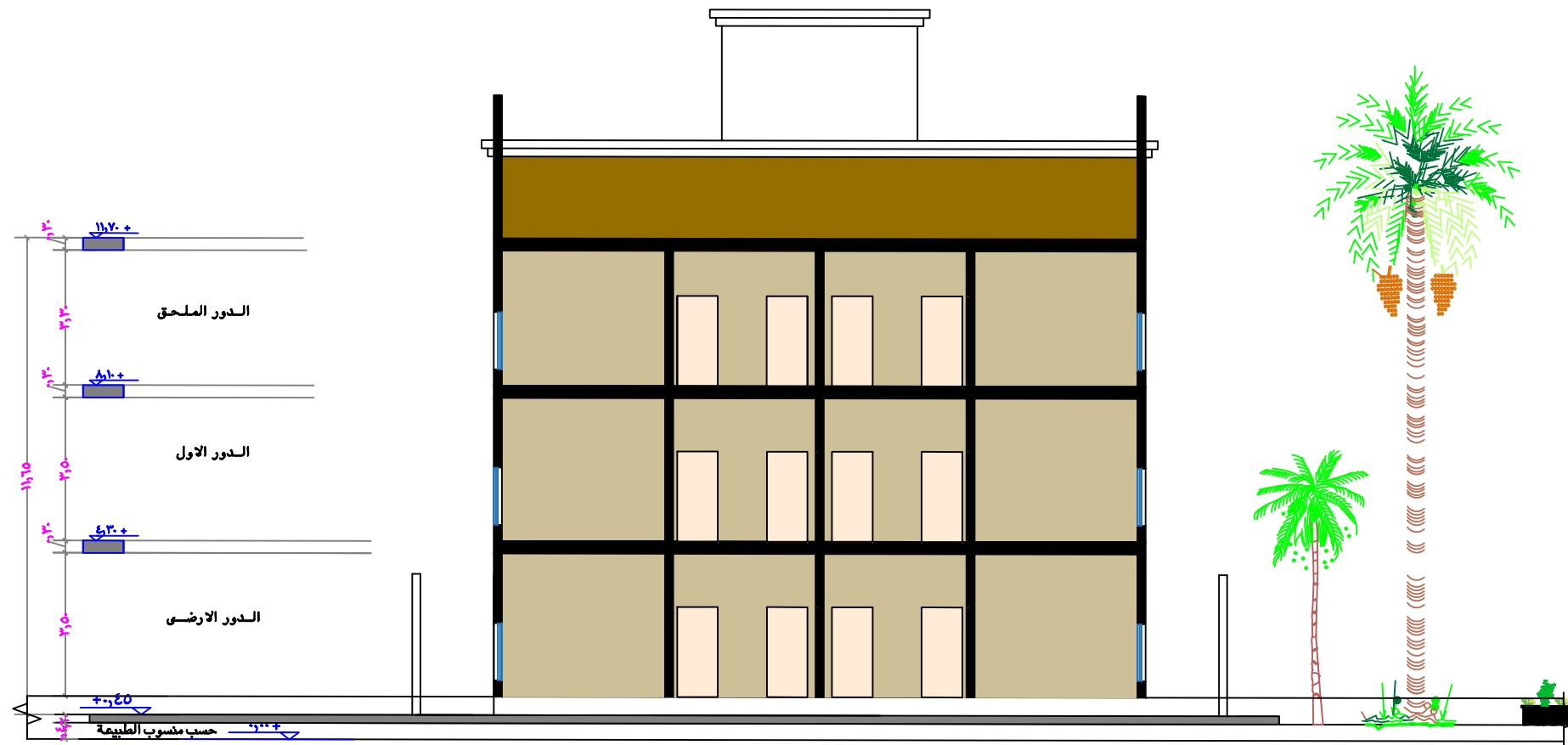
اسم اللوحة - قطاع راسي

لوحة رقم التوقيع

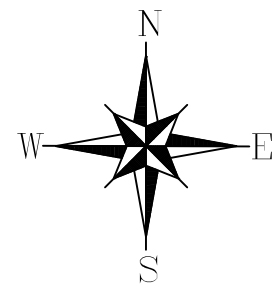
مدير المكتب التوقيع المهندس المعماري
شعاع محمد هادي دغزيري

مقياس الرسم رقم اللوحه التاريخ

١٠٠/١ ١٠



Scale
1: 100
SECTION A - A
المقطع أ-أ



مكتب موف الابداع للاستشارات الهندسيه
اشراف -تصميم-رفوعات مساحيه-اداره مشاريع

شارع الملك فهد- ضاحيه الملك فهد

ترخيص رقم - 5100001783

سجلت جاري رقم - 5907526228

eng_shoaa@hotmail.com

ملك / مؤسسة مساكن التطويرية للمقاولات المعمارية العامة

مشروع - سكني قطعة رقم ٢٠٨١

موقع المشروع ضاحيه الملك فهد

اسم اللوحة - الواجهة الجانبية ٢-

لوحة رقم

التوقيع

مدير المكتب

المهندس المعماري

التوقيع

شعاع محمد هادي دغيزيري

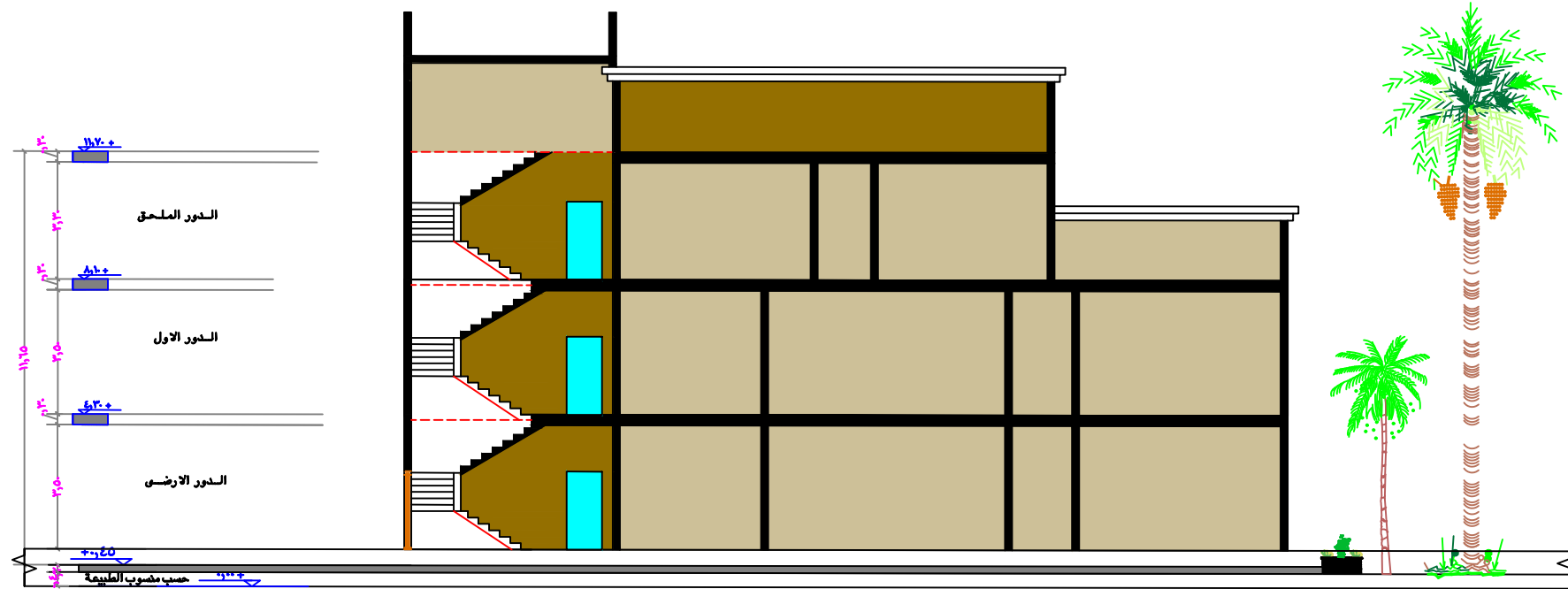
التاريخ

رقم اللوحه

مقياس الرسم

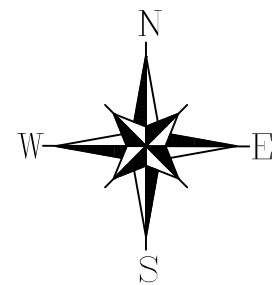
٩

١٠٠/١



المقطع ب - ب

SECTION B - B



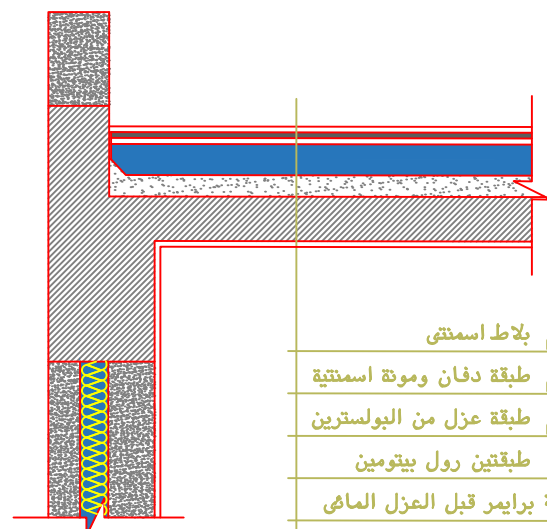
ملاحظات عامة

على المقاول مطابقة المعمارى مع المخططات الانشائية والكهربائية والميكانيكية قبل البدء وفى حال وجود اختلاف يتم الرجوع للمصمم

فى حال عدم وجود اى قياس على الرسم يرجى الرجوع الى مقياس الرسم

الحواطط الخارجية سمك ٢٠ سم والحواطط الداخلية سمك ٢٠ سم مالم يذكر خلاف ذلك يجب مراجعة المناسيب والارتفاعات قبل بدأ العمل وفى حال اختلف عن المخططات يرجى الرجوع الى المصمم

يجب الالتزام بالعزل فى الحوااط والاسقف والأرضيات طبقا للمواصفات والشروط



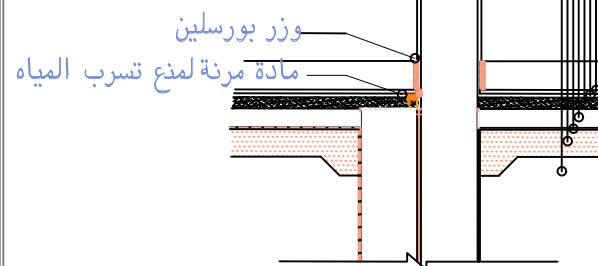
- ٢ سم بلاط اسمنتي
- ٦ سم طبقة دفان ومونة اسمنتية
- ٦ سم طبقة عزل من البولسترين
- ١ سم طبقتين رول بيتومين
- طبقة برايمر قبل العزل المائى
- ٥ سم خرسانة رغوية للميول
- ٢٨ سم خرسانة بلاطة السقف
- ٢,٥ سم لياسة اسمنتية داخلية

OUTSIDE

INSIDE

- مونة ٢,٥ سم
- بلك خرسائى بسماكة ١٠ سم
- عازل حرارى بولسترين بسماكة ١٠,٥ سم
- بلك خرسائى بسماكة ١٠,٥ سم
- مونة ٢,٥ سم

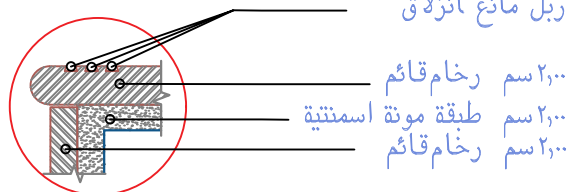
- بورسلين مقاس ٦٠x٦٠ - ١ سم
- مونة اسمنتية ٢ سم
- طبقة خرسانة عادية ١٠ سم
- طبقة خرسانة ١٠ سم مسلحة خفيف
- طبقة عازلة للرطوبة
- رمل تسوية
- ردم



تفصيلة فى أرضية الدور الارضى

ت ١

- ٢,٥ سم رخام قائم
- ٢,٥ سم طبقة مونة اسمنتية
- ٢,٥ سم رخام قائم



ريل مانع انزلاق

- ٢,٥ سم رخام قائم
- ٢,٥ سم طبقة مونة اسمنتية
- ٢,٥ سم رخام قائم

تفصيلة توضح سلم المبنى

ت ٤

مكتب موف الابداع للاستشارات الهندسيه
اشراف -تصميم-رفوعات مساحيه-اداره مشاريع

شارع الملك فهد - ضاحيه الملك فهد

ترخيص رقم - 5100001783

سجل تجاري رقم - 5907526228

eng_shoaa@hotmail.com

ملك / مؤسسة مساكن التطويرية للمقاولات المعمارية العامة

مشروع - سكنى قطعة رقم ٢٠٨١

موقع المشروع ضاحية الملك فهد

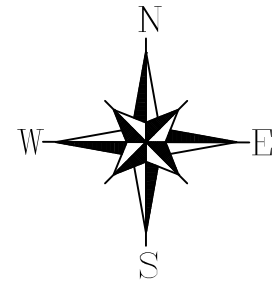
اسم اللوحة - تفاصيل معمارية

لوحة رقم التوقيع

مدير المكتب التوقيع المهندس المعماري
شعاع محمد هادي دغزيري

مقياس الرسم رقم اللوحة التاريخ

١٠٠/١ ٦

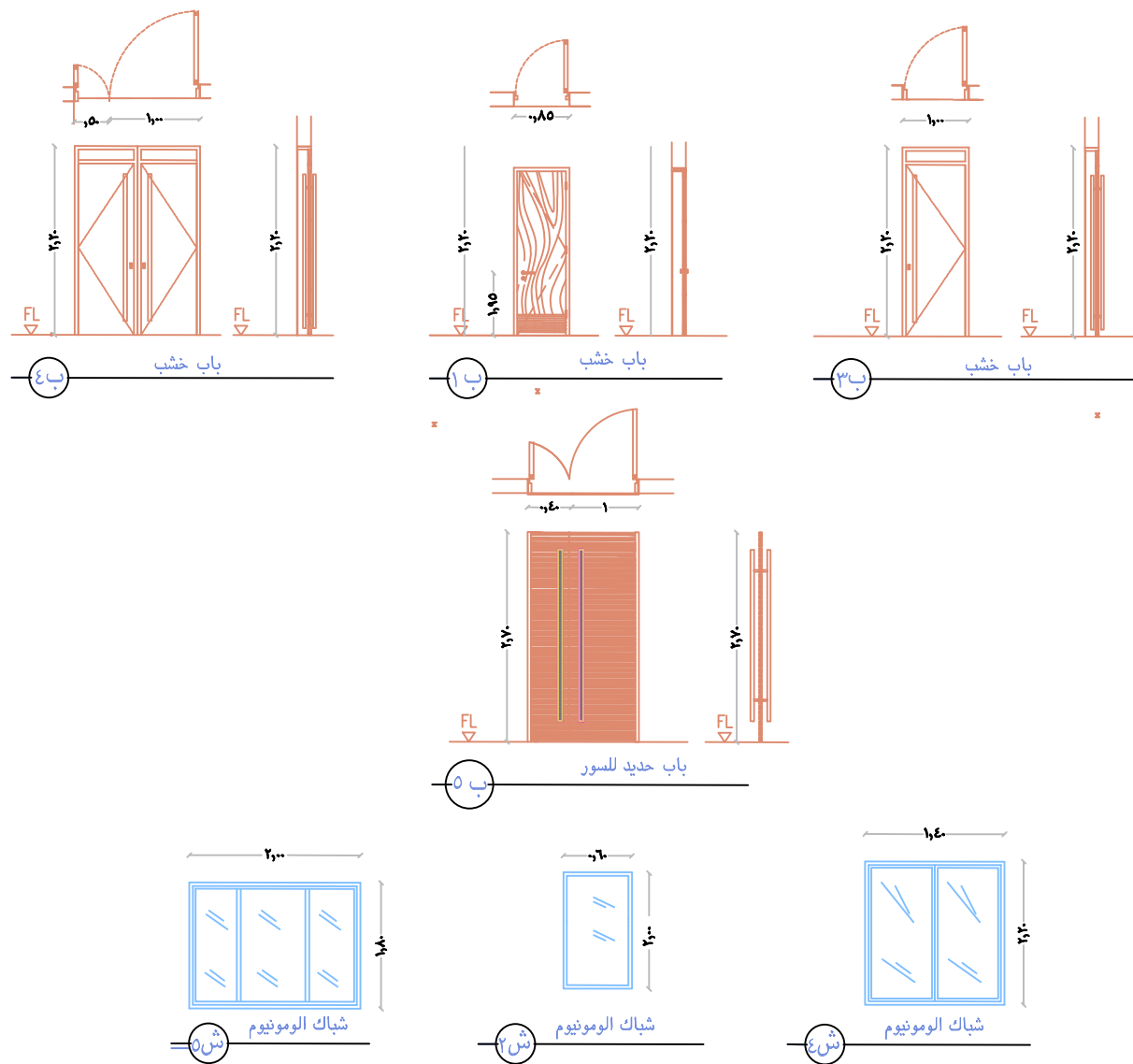


ملاحظات عامة

على المقاول مطابقة المعماري مع المخططات الانشائية والكهربائية والميكانيكية قبل البدء وفي حال وجود اختلاف يتم الرجوع للمصمم في حال عدم وجود اي قياس على الرسم يرجى الرجوع الى مقياس الرسم

الحواطط الخارجية سمك ٢٠ سم والحواطط الداخلية سمك ٢٠ سم مالم يذكر خلاف ذلك يجب مراجعة المناسيب والارتفاعات قبل بدأ العمل وفي حال اختلفت عن المخططات يرجى الرجوع الى المصمم

يجب الالتزام بالعزل في الحوااطط والاسقف والأرضيات طبقا للمواصفات والشروط



مكتب موف الابداع للاستشارات الهندسيه
اشراف -تصميم-رفوعات مساحيه-اداره مشاريع

شارع الملك فهد- ضاحيه الملك فهد

ترخيص رقم - 5100001783

سجل تجاري رقم - 5907526228

eng_shoaa@hotmail.com

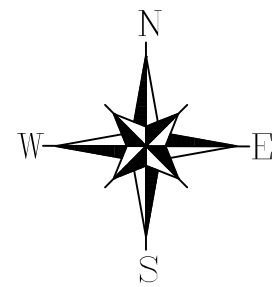
ملك / مؤسسة مساكن التطويرية للمقاولات المعمارية العامة

مشروع- سكني قطعة رقم ٢٠٨١

موقع المشروع ضاحية الملك فهد

اسم اللوحة - الابواب والنوافذ

لوحة رقم	التوقيع
مدير المكتب	التوقيع
المهندس المعماري	شعاع محمد هادي دغريزي
المهندس الانشائي	
مقياس الرسم	رقم اللوحة
١٠٠/١	٧
	التاريخ



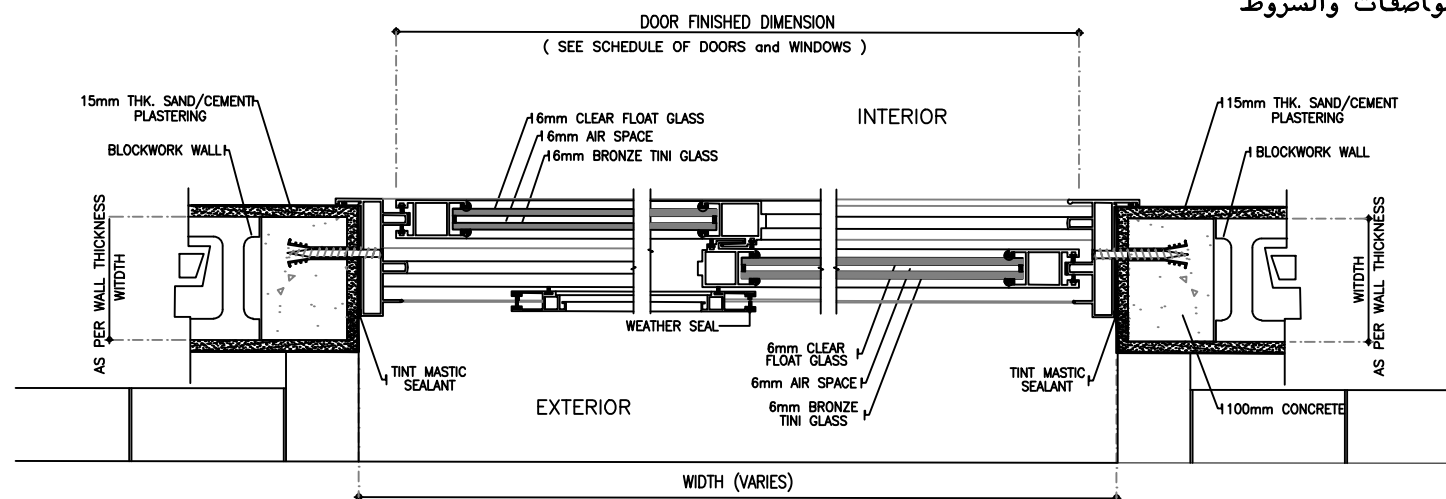
ملاحظات عامة

على المقاول مطابقة المعمارى مع المخططات الانشائية والكهربائية والميكانيكية قبل البدء وفى حال وجود اختلاف يتم الرجوع للمصم

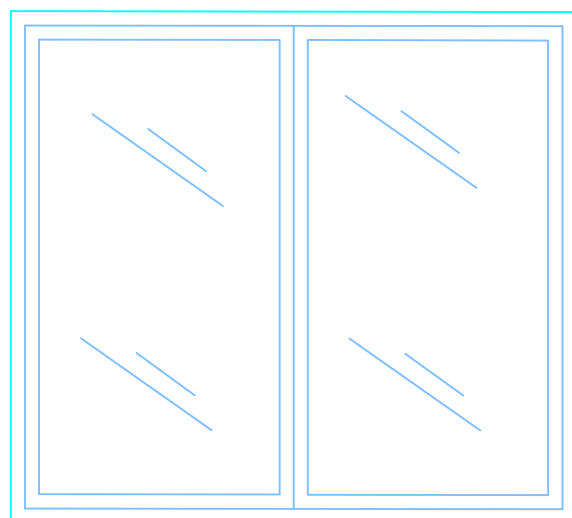
فى حال عدم وجود اى قياس على الرسم يرجى الرجوع الى مقياس الرسم

الحواطط الخارجية سمك ٢٠ سم والحواطط الداخلية سمك ٢٠ سم مالم يذكر خلاف ذلك يجب مراجعة المناسيب والارتفاعات قبل بدأ العمل وفى حال اختلفت عن المخططات يرجى الرجوع الى المصم

يجب الالتزام بالعزل فى الحوااطط والاسقف والأرضيات طبقا للمواصفات والشروط



قطاع تركيب الشباك المستخدم



قيمة الانتقالية الحرارى للزجاج المستخدم = ٢,٦٧

الزجاج - طبقتين مزدوجتين من الزجاج سماكة ٦ مم مع نفاذية ١٠٪ على سطح واحد فقط ٦ مم فراغ هوائى نوع الاطار المنيوم مع حاجز جسور حرارية

مكتب موف الابداع للاستشارات الهندسيه
اشرف -تصميم-رفوعات مساحيه-اداره مشاريع

شارع الملك فهد - ضاحية الملك فهد

ترخيص رقم - 5100001783

سجل تجاري رقم - 5907526228

eng_shoaa@hotmail.com

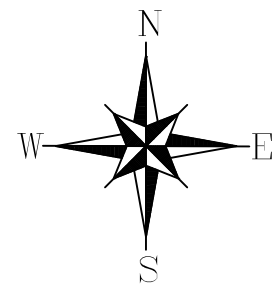
ملك / مؤسسة مساكن التطويرية للمقاولات المعمارية العامة

مشروع - سكنى قطعة رقم ٢٠٨١

موقع المشروع ضاحية الملك فهد

اسم اللوحة - عزل النوافذ

لوحة رقم	التوقيع
مدير المكتب	التوقيع
المهندس المعماري	شعاع محمد هادي دغريرى
المهندس الانشائي	
مقياس الرسم	رقم اللوحة
١٠٠/١	٩
	التاريخ



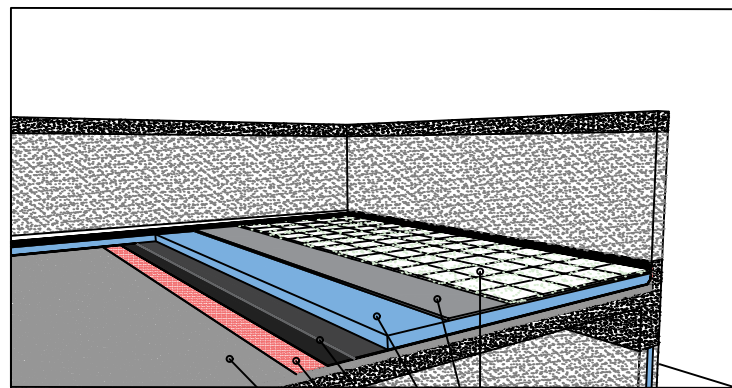
ملاحظات عامة

على المقاول مطابقة المعمارى مع المخططات الانشائية والكهربائية والميكانيكية قبل البدء وفى حال وجود اختلاف يتم الرجوع للمصمم

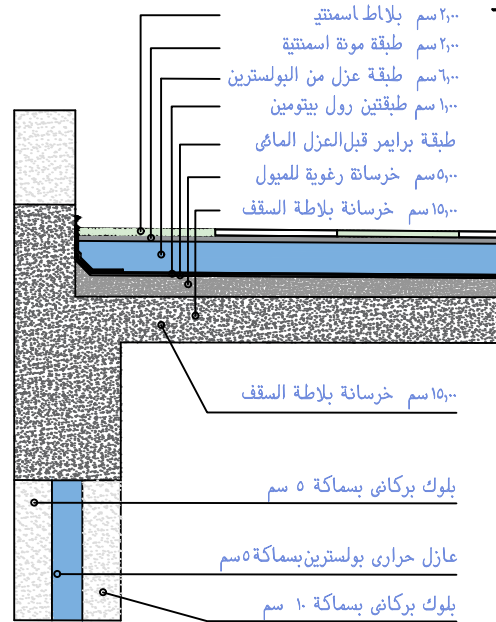
فى حال عدم وجود اى قياس على الرسم يرجى الرجوع الى مقياس الرسم

الحواطط الخارجية سمك ٢٠ سم والحواطط الداخلية سمك ٢٠ سم مالم يذكر خلاف ذلك يجب مراجعة المناسيب والارتفاعات قبل بدأ العمل وفى حال اختلفت عن المخططات يرجى الرجوع الى المصمم

يجب الالتزام بالعزل فى الحوااطط والاسقف والارضيات طبقا للمواصفات والشروط



٢٠٠ سم بلاط اسمنتية
٢٠٠ سم طبقة مونة اسمنتية
٦٠٠ سم طبقة عزل من البولسترين
١٠٠ سم طبقتين رول بيتومين
طبقة برايمر قبل العزل المائى
٥٠٠ سم خرسانة رغوية للميول



١٥٠٠ سم خرسانة بلاطة السقف
بلوك بركانى بسماكة ٥ سم
عازل حرارى بولسترين بسماكة ٥ سم
بلوك بركانى بسماكة ١٠ سم

تفصيلة توضح عزل الاسطح

الطريقة المستخدمة فى ايجاد قيمة معامل الانتقال الحرارى (U)

هى طريقة المسار التسلسلى (التوالى)

$$U = 1 / (R1 + R2 + R3 + \dots + Rn)$$

$$U = 1 / (0.01818 + 0.03703 + 3.44827 + 0.0470 + 0.02 + 0.59523 + 0.08823 + 0.03 + 0.17)$$

$$U = 0.2262 \text{ k,m /w}$$

طبقا للتصميم

$$U = 0.272 \text{ k,m /w}$$

طبقا لكود البناء السعودى ٦٢

الفترة الحسابية لمعامل الانتقال الحرارى لبلاطة السطح مع العزل

التسلسل	نوع المادة	السماكة (سم)	الموصلية الحرارية (سم)	المقاومة (سم)
١	بلاط سطح	٠٠٢	١٠	٠٠١٨١٨
٢	مونة اسمنتية	٠٠٢	٠٥٤	٠٠٣٧
٣	عزل حرارى	١	٠٢٩	٣٤٤
٤	عزل مائى	٠٠٠٨	٠١٧	٠٠٤٧
٥	معجونة اسفلتية	٠٠٢	١	٠٠٢
٦	خرسانة ميول	٠٠٥	٠٨٤	٠٠٥٩٥
٧	بلاطة سقف السطح	٠١٥	١٧٠	٠٠٨٨٢
٨	هواء خارجى			٠٠٢٣
٩	هواء داخلى			٠٠١٧

نتيجة حساب معامل انتقال الحرارة للجدران مع العزل

للحود	ضخمة رقم 1	ضخمة رقم 2	ضخمة رقم 3
601 غير سائى			
601 سائى			
602	مطبق		

قيم معامل التوصيل لمعامل انتقال الحرارة للجدران - W/m2 k

للحود	ضخمة رقم 1		ضخمة رقم 2		ضخمة رقم 3	
	جدران	لسطح	جدران	لسطح	جدران	لسطح
601 غير سائى	0.511	0.511	0.591	0.591	0.698	0.698
601 سائى	0.454	0.454	0.511	0.511	0.591	0.591
602	0.403	0.403	0.454	0.454	0.511	0.511

مكتب موف الابداع للاستشارات الهندسيه
اشرف -تصميم-رفوعات مساحيه-اداره مشاريع

شارع الملك فهد - ضاحية الملك فهد

ترخيص رقم - 5100001783

سجل تجاري رقم - 5907526228

eng_shoaa@hotmail.com

ملك / مؤسسة مساكن التطويرية للمقاولات المعمارية العامة

مشروع - سكنى قطعة رقم ٢٠٨١

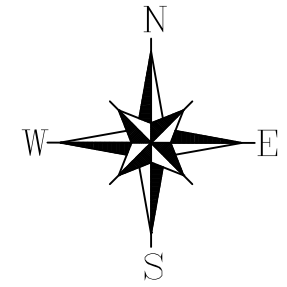
موقع المشروع ضاحية الملك فهد

اسم اللوحة - عزل بلاطة السقف

لوحة رقم التوقيع

مدير المكتب التوقيع المهندس المعماري شجاع محمد هادي دغيري

مقياس الرسم رقم اللوحة التاريخ ١٠٠/١ ١٠

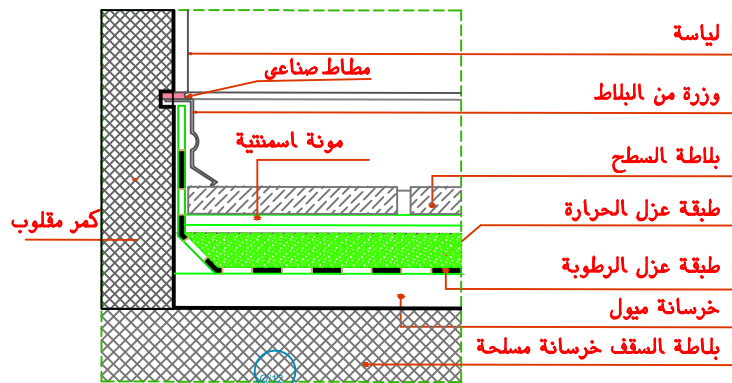


الملاحظات

المخططات تحقق اشتراط ومعايير الكود السعودي

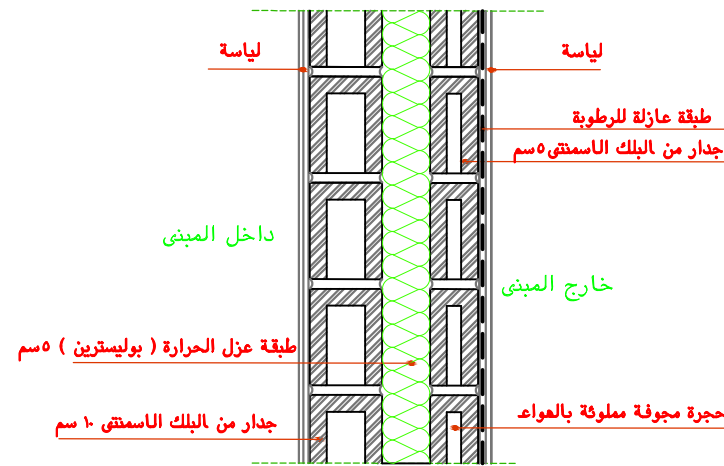
- يجب قراءة كل الملاحظات و المخطط كاملا قبل البدء بالبناء
- كل الابعاد بالمتر
- جميع المناسيب بالمتر
- يجب مسح التماس من السور و الاضداد على خطوط الاهداد بالر

TES:
REPRODUCED OR RELEASED BY SOURCE OR AS THE CONTRACTOR SHALL BE RESPONSIBLE TO THE
FOR THE CLARIFICATION SHOULD CONTACT THE



عزل السطح مع الكمر المقلوب

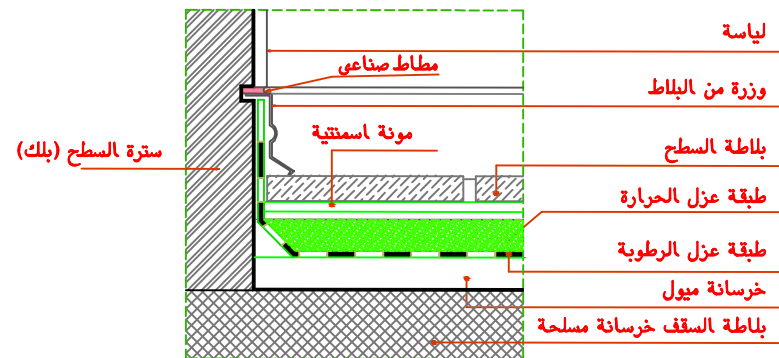
NOT TO SCALE



عزل الجدار

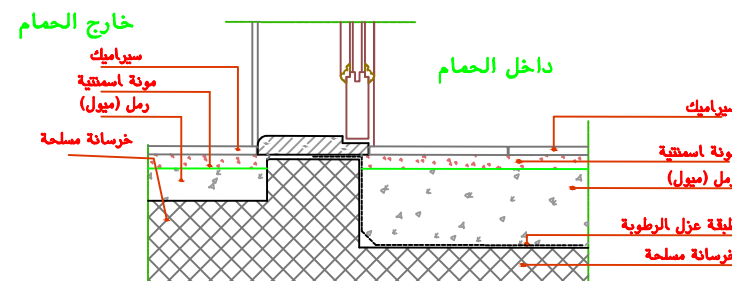
NOT TO SCALE

تفاصيل عزل عامة



عزل السطح مع السترة

NOT TO SCALE



ارضية دورة المياه

NOT TO SCALE

مكتب موف الابداع للاستشارات الهندسيه
اشراف -تصميم-رفوعات مساحيه-اداره مشاريع

شارع الملك فهد - ضاحيه الملك فهد

ترخيص رقم - 5100001783

سجل تجاري رقم - 5907526228

eng_shoaa@hotmail.com

ملك / مؤسسة مساكن التطويرية للمقاولات المعمارية العامة

مشروع - سكني قطعة رقم ٢٠٨١

موقع المشروع ضاحية الملك فهد

اسم اللوحة - عزل الحوائط الخارجية

لوحة رقم التوقيع

مدير المكتب التوقيع المهندس المعماري
شعاع محمد هادي دغريبي

مقياس الرسم رقم اللوحة التاريخ

١٠٠/١ ١٢