

ملاحظات عامة

- على المقاول مطابقة المخططات المعمارية مع المخططات الانشائية والكهربية والميكانيكية قبل البدا في التنفيذ وفي حال وجود اختلاف يتم الرجوع الى المصمم .
- كل الابعاد بالمتر ما لم يذكر خلاف ذلك على الرسومات .

- يتم معالجة الخرسانة المصبوبة حسب الاصول الفنية ولمدة لا تقل عن 7 ايام .
- يجب استخدام خلاط و هزاز ميكانيكي لدمك الخرسانه جيدا .

- يجب صب الاعمدة على ثلاث مرات بحيث لا يزيد ارتفاع الحطة عن 2.5 م .
- يجب مراعاة ان تستمر كانات الاعمده داخل الكمرات .

- لا يقل الغطاء الخرساني عن 30 مم في الاعمدة
- يجب رش الشدة الخشبية بالماء جيدا قبل البدء في أعمال الصب .

- نسبة الماء الى الاسمنت لا تزيد عن 45 .
- يجب التأكد من توية الفورم والشدات الخاصة بالاعمدة حسب اصول الصناعة وتعتبر سلامة الفورم ورأسية الاعمدة أثناء وبعد الصب

- مسؤلية المقاول وحده دون غيره .
- لا يسمح بفك الشدة الخشبية الا بعد مرور 24 ساعة على الاقل من انتهاء الصب .

مكتب اركان نهد للاستشارات الهندسية
 ترخيص رقم / 242 05
 بريدة - حي الصقراء
 شارع حلي بن ابي طالب
 مقفله اربان نهد
 للاختصاص الهندسية
 Tel: 059838804
 Tel: 0556121288

PROJECT NAME:
مخططات فيلا سكنية
 قطعة رقم 823 مخطط رقم ق/س/ 1439

DRAWING TITLE:
الاساسات

مهندس معماري	محمد الحويطي
مهندس انشائي	احمد جمال
مهندس كهرباء	عادل الرشيدى
مهندس ميكانيكا	عادل الرشيدى

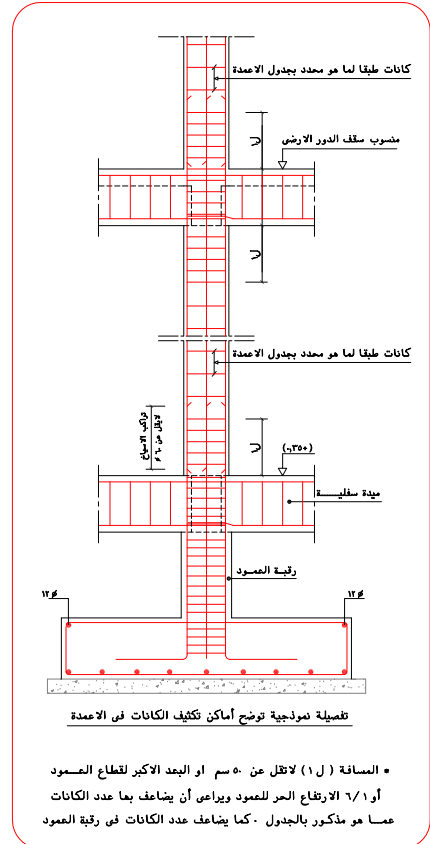
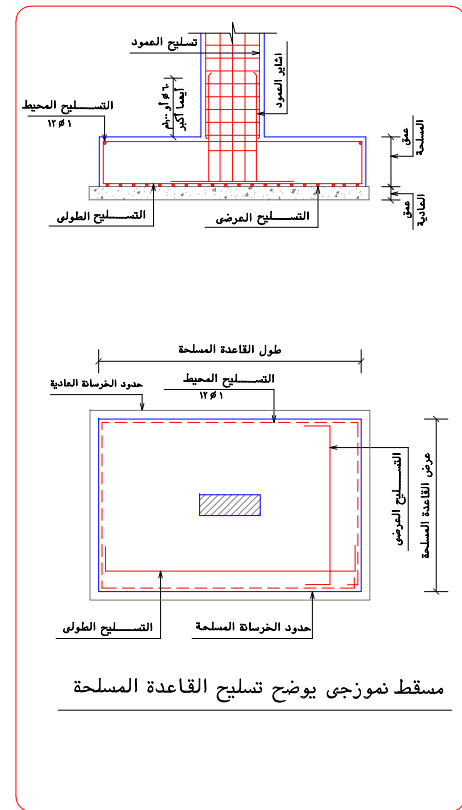
تصميم
 مدير المكتب
عادل الرشيدى
 ختم المكتب
 SIZE: A3
 SCALE: TO FIT
 البيانات و المسمات اعلاه صحيحة و على مسؤولية المكتب

FOOTING SCHEDULE جدول القواعد

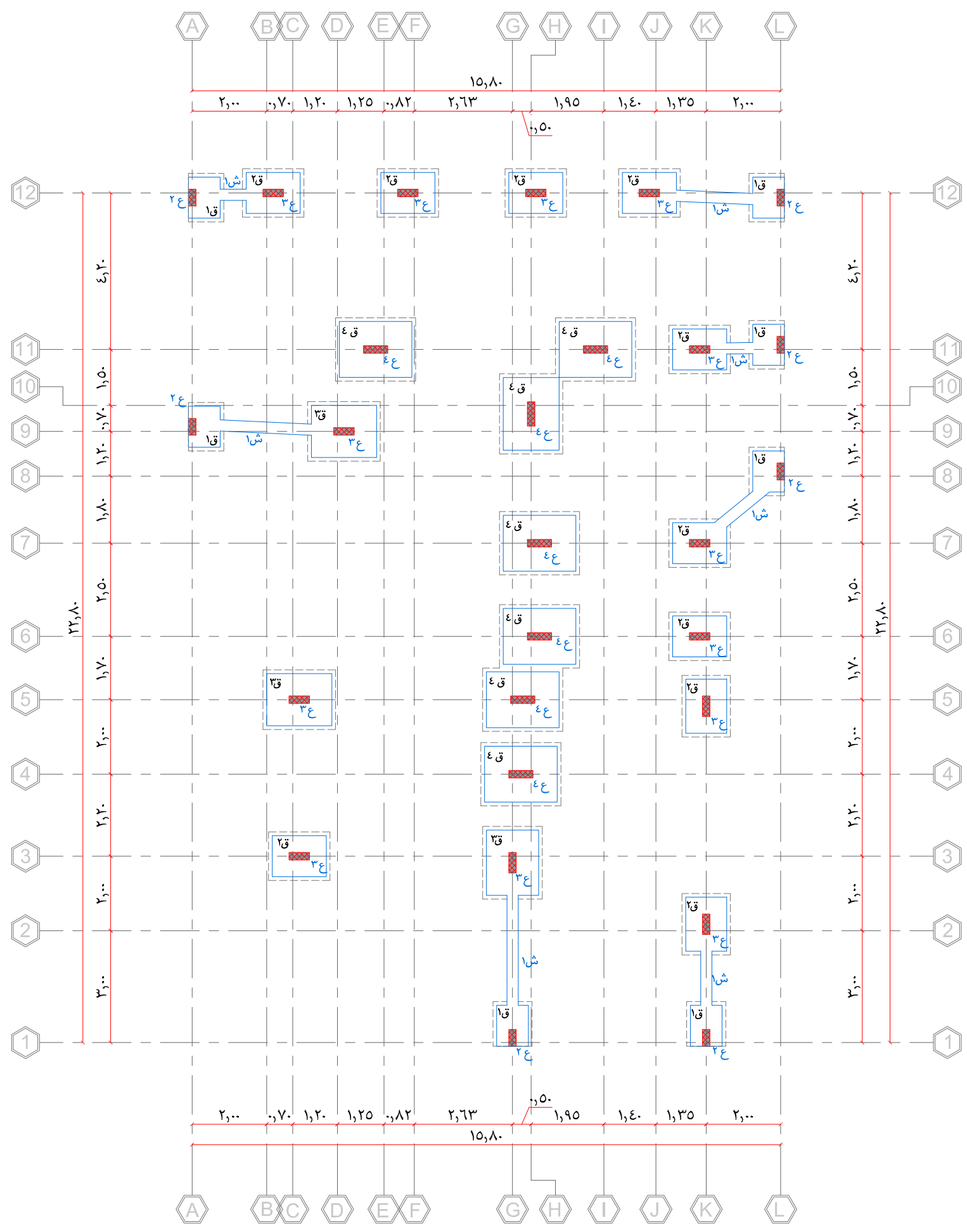
ملاحظات REMARKS	التسليح				القواعد المسلحة RC DIMENSION			القواعد العادية PC DIMENSION			نموذج ITEM
	كوابيل	الطول	كوابيل	التصير	العرض WIDTH	الطول LONG	العمق DEPTH	العرض WIDTH	الطول LONG	العمق DEPTH	
	14#2	م/ 14#6	14#2	م/ 14#6	0.80	1.10	0.50				ق 1
	14#2	م/ 14#6	14#2	م/ 14#6	1.10	1.45	0.50				ق 2
	14#2	م/ 14#6	14#2	م/ 14#6	1.40	1.75	0.50				ق 3
	14#2	م/ 14#6	14#2	م/ 14#6	1.50	1.95	0.50				ق 4
	14#2	م/ 14#6	14#2	م/ 14#6	--	--	--				ق 5
	14#2	م/ 14#6	14#2	م/ 14#6	--	--	--				ق 6
شبكة علوية وسفلية	14#2	م/ 14#6	14#2	م/ 14#6	--	--	--				ق م 1
شبكة علوية وسفلية	14#2	م/ 14#6	14#2	م/ 14#6	--	--	--				ق م 2

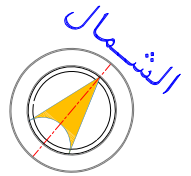
GROUND BEAMS SCHEDULE جدول تسليح الشدات والميدات الرابطة

ملاحظات REMARKS	الكانات Stirrups	التسليح العلوي TOP RFT.	التسليح السفلي BOTTOM RFT.	العرض WIDTH	العمق DEPTH	نموذج ITEM
	تفصير (و)	تفصير (هـ)	تفصير (د)			
	م/ 8#7	---	14#3	0.30	0.60	ش 1
	م/ 8#7	---	14#3	0.30	0.60	ش 2
	م/ 8#7	---	14#2	0.30	0.60	م 1



المسافة (ل) لا تقل عن 5 سم او البعد الاكبر لقطاع العمود او 1/6 الارتفاع الحر للعمود ويراعى أن يضاف بما عدد الكانات عسا هو مذكور بالجداول . كما يضاف عدد الكانات في رقية العمود





ملاحظات عامة

- على المقاول مطابقة المخططات المعمارية مع المخططات الانشائية والكهربية والميكانيكية قبل البدا في التنفيذ وفي حال وجود اختلاف يتم الرجوع الى المصمم .
- كل الابعاد بالمتر ما لم يذكر خلاف ذلك على الرسومات .
- يتم معالجة الخرسانة المصبوبة حسب الاصول الفنية ولمدة لا تقل عن 7 ايام .
- يجب استخدام خلاط و هزاز ميكانيكي لدمك الخرسانه جيدا .
- يجب صب الاعمدة على ثلاث مرات بحيث لا يزيد ارتفاع الحطة عن 2.5 م .
- يجب مراعاة ان تستقر كانات الاعمده داخل الكمرات .
- لا يقل الغطاء الخرساني عن 30 مم في الاعمدة
- يجب رش الشدة الخشبية بالماء جيدا قبل البدء في أعمال الصب .
- نسبة الماء الى الاسمنت لا تزيد عن 0.45 .
- يجب التأكد من تقوية الفورم والشدات الخاصة بالاعمدة حسب اصول الصناعة وتعتبر سلامة الفورم ورأسية الاعمدة أثناء وبعد الصب مسئولية المقاول وحده دون غيره .
- لا يسمح بفك الشدة الخشبية الا بعد مرور 24 ساعة على الاقل من انتهاء الصب .

مكتب اركان نود للاستشارات الهندسية

ترخيص رقم / 242 05
 بريدة - حي الصقراء
 شارع حلي بن ابي طالب
 مكتبه اركان نود
 للاستشارات الهندسية
 Tel: 0556121288 Fax: 0598388804

PROJECT NAME:

مخططات فيلا سكنية
 قطعة رقم 823 مخطط رقم ق/س/ 1439

DRAWING TITLE:

مسقط رقاب الاعمدة

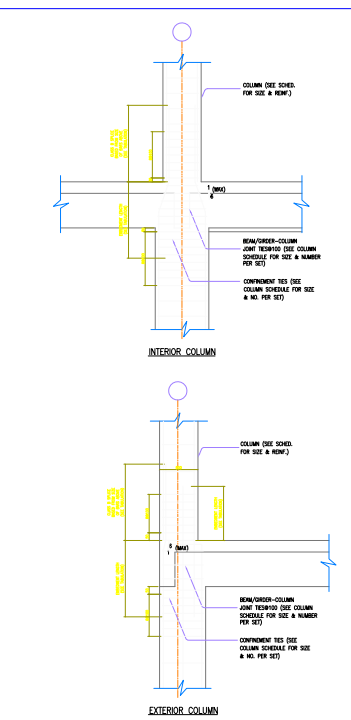
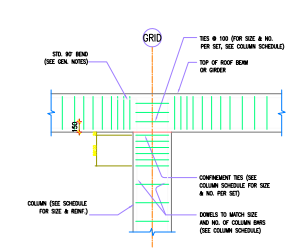
مهندس معماري	محمد الحويطي
مهندس انشائي	احمد جمال
مهندس كهرباء	عادل الرشيدى
مهندس ميكانيكا	عادل الرشيدى

تصميم
 مدير المكتب
 عادل الرشيدى

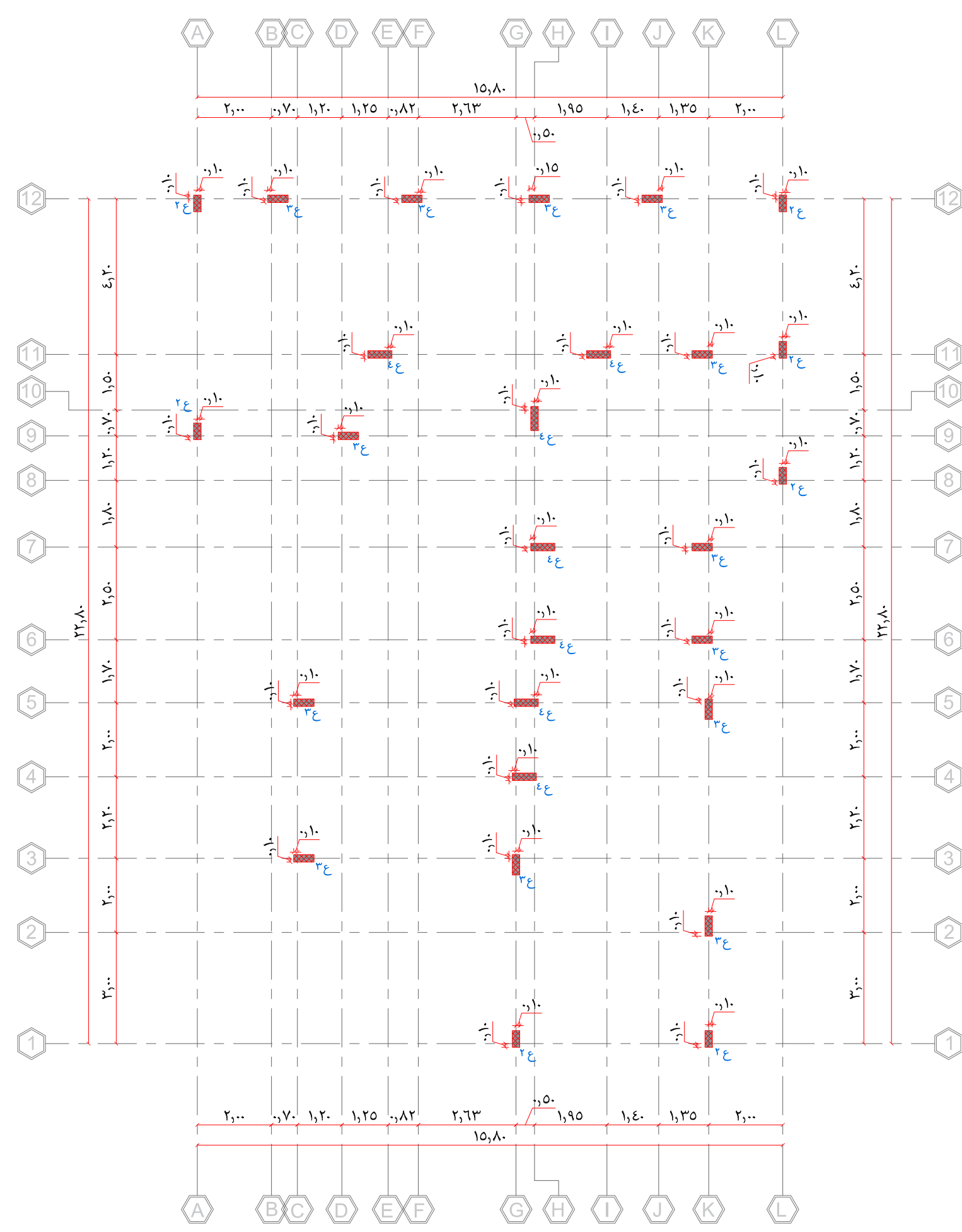
SIZE	SCALE
A3	TO FIT

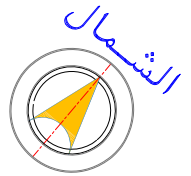
البيانات و المسطحات اعلاه صحيحة و على مسؤولية المكتب

التسليح والكانات RFT. & STIRRUPS	الابعاد DIMENTION		نموذج ITEM
	الطول WIDTH	العرض DEPTH	
14#4 م/1#6	0.20	0.20	1ع
14#6 م/1#6	0.45	0.20	2ع
14#8 م/1#6	0.55	0.20	3ع
14#10 م/1#7	0.65	0.20	4ع
14#8 م/1#7	0.45	0.45	5ع



* IN BUILDINGS WHERE IT IS SPECIFIED THAT FUTURE EXPANSION OF ONE ADDITIONAL FLOOR IS EXPECTED, REINFORCEMENT OF COLUMNS ENDING AT ROOF MUST BE PROVIDED WITH TAPERED THREADED COUPLER SLEEVES FLUSH WITH THE TOP OF THE ROOF SLAB.





ملاحظات عامة

- على المقاول مطابقة المخططات المعمارية مع المخططات الانشائية والكهربية والميكانيكية قبل البدا في التنفيذ وفي حال وجود اختلاف يتم الرجوع الى المصمم .
- كل الابعاد بالمتر ما لم يذكر خلاف ذلك على الرسومات .
- يتم معالجة الخرسانة المصبوبة حسب الاصول الفنية ولمدة لا تقل عن 7 ايام .
- يجب استخدام خلاط و هزاز ميكانيكي لدمك الخرسانه جيدا .
- يجب صب الاعمدة على ثلاث مرات بحيث لا يزيد ارتفاع الحطة عن 2.5 م .
- يجب مراعاة ان تستقر كانات الاعمده داخل الكمرات .
- لا يقل الغطاء الخرساني عن 30 مم في الاعمدة
- يجب رش الشدة الخشبية بالماء جيدا قبل البدء في أعمال الصب .
- نسبة الماء الى الاسمنت لا تزيد عن 0.45 .
- يجب التأكد من تقوية الفورم والشدات الخاصة بالاعمدة حسب اصول الصناعة وتعتبر سلامة الفورم ورأسية الاعمدة أثناء وبعد الصب مسئولية المقاول وحده دون غيره .
- لا يسمح بفك الشدة الخشبية الا بعد مرور 24 ساعة على الاقل من انتهاء الصب .

مكتب اركان نود للاستشارات الهندسية
 ترخيص رقم / 242 05
 بريدة - حي الصقراء
 شارع حلي بن ابي طالب
 مقديس اركان نود
 للاستشارات الهندسية
 Tel: 0598388804
 0556121288

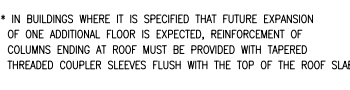
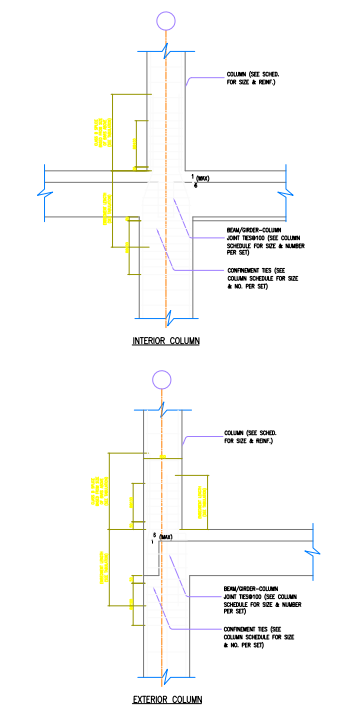
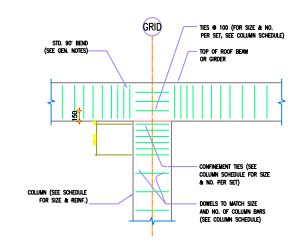
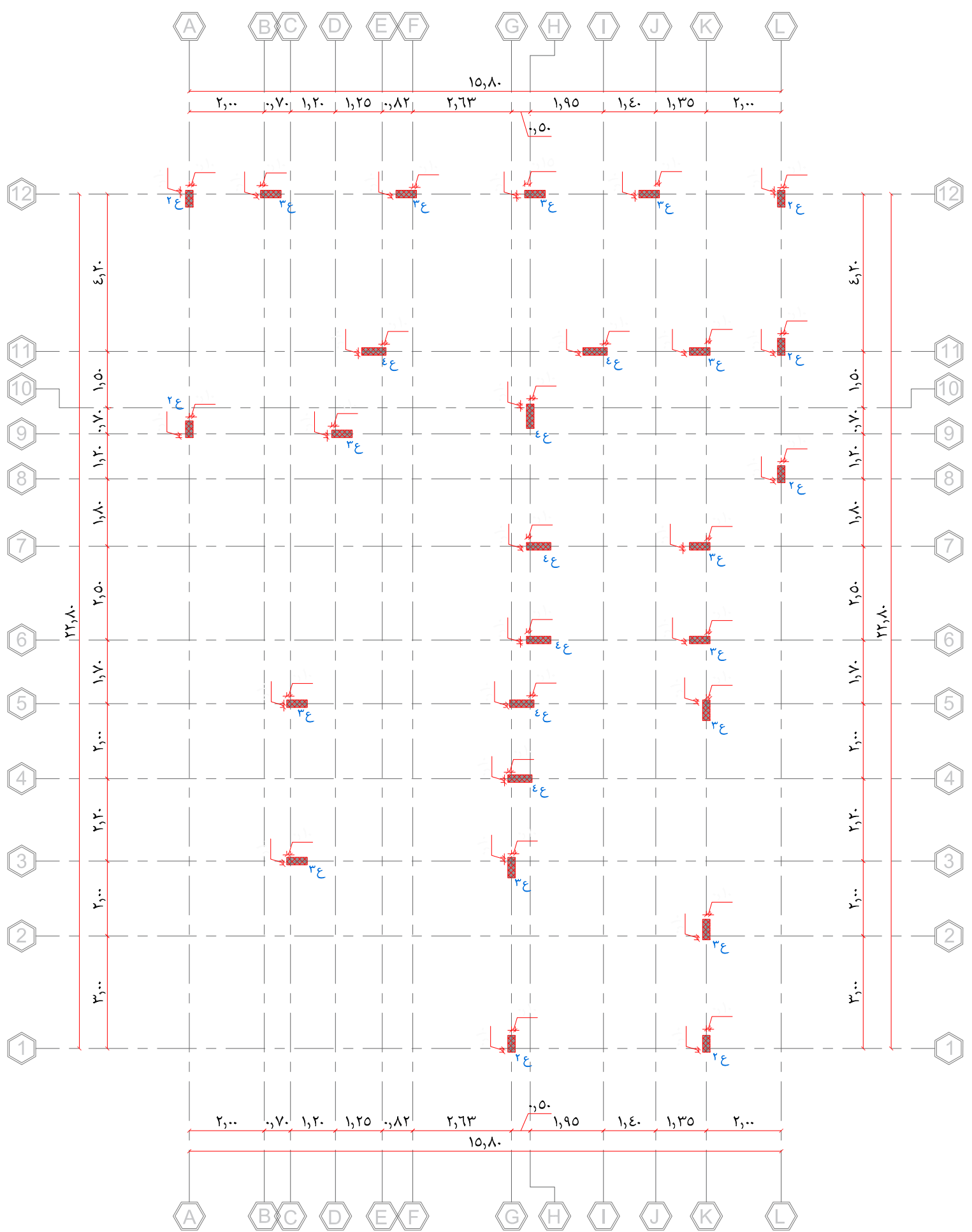
PROJECT NAME:
مخططات فيلا سكنية
 قطعة رقم 823 مخطط رقم ق/س/ 1439

DRAWING TITLE:
مستقط اعمدة الدور الارضى

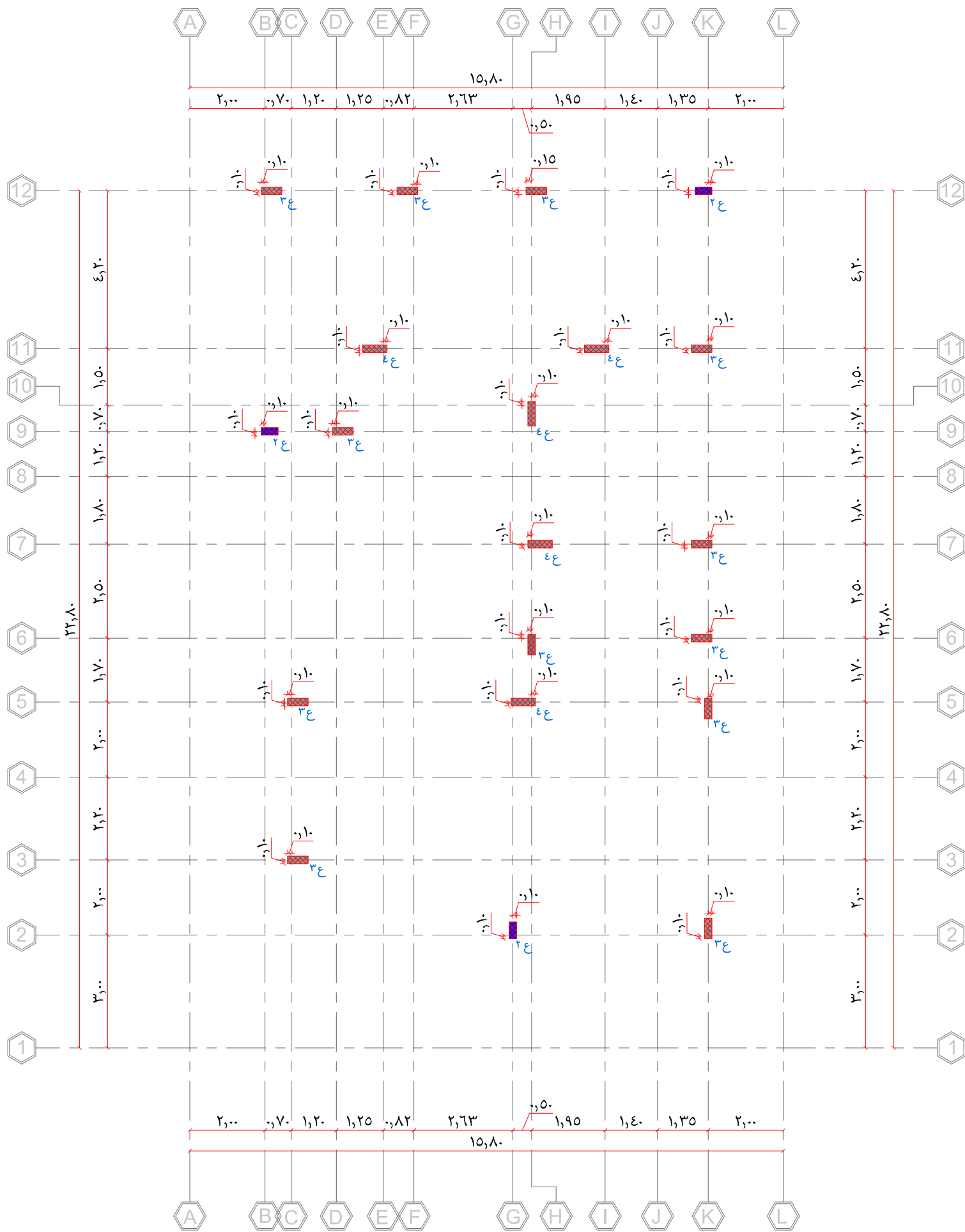
مهندس معمارى	محمد الحويطى
مهندس انشائي	احمد جمال
مهندس كهرباء	عادل الرشيدى
مهندس ميكانيكا	عادل الرشيدى

تصميم
 مدير المكتب
عادل الرشيدى
 ختم المكتب
 SIZE: A3
 SCALE: TO FIT
 البيانات و المستندات اعلاه صحيحة و على مسؤولية المكتب

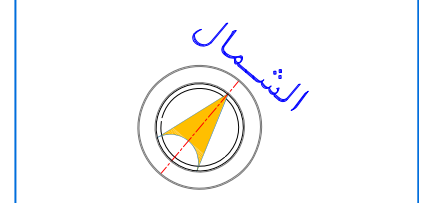
التسليح والكانات RFT. & STIRRUPS	الابعاد DIMENTION		نموذج ITEM
	الطول WIDTH	العرض DEPTH	
14#4 م/1#6	0.20	0.20	1ع
14#6 م/1#6	0.45	0.20	2ع
14#8 م/1#6	0.55	0.20	3ع
14#10 م/1#7	0.65	0.20	4ع
14#8 م/1#7	0.45	0.45	5ع



* IN BUILDINGS WHERE IT IS SPECIFIED THAT FUTURE EXPANSION OF ONE ADDITIONAL FLOOR IS EXPECTED, REINFORCEMENT OF COLUMNS ENDING AT ROOF MUST BE PROVIDED WITH TAPERED THREADED COUPLER SLEEVES FLUSH WITH THE TOP OF THE ROOF SLAB.



COLUMN TABLE			جدول الاعمدة	
التسليح والكانات RFT. & STIRRUPS	الابعاد DIMENTION		نموذج ITEM	
	الطول WIDTH	العرض DEPTH		
	0.20	0.20	1ع	
	0.40	0.20	2ع	
	0.50	0.20	3ع	
	0.60	0.20	4ع	
	0.45	0.45	5ع	



ملاحظات عامة

- على المقاول مطابقة المخططات المعمارية مع المخططات الانشائية والكهربية والميكانيكية قبل البدا في التنفيذ وفي حال وجود اختلاف يتم الرجوع الى المصمم .
- كل الابعاد بالمتر ما لم يذكر خلاف ذلك على الرسومات .
- يتم معالجة الخرسانة المصبوبة حسب الاصول الفنية ولمدة لا تقل عن 7 ايام .
- يجب استخدام خلاط و هزاز ميكانيكي لدمك الخرسانه جيدا .
- يجب صب الاعمدة على ثلاث مرات بحيث لا يزيد ارتفاع الحطة عن 2.5 م .
- يجب مراعاة ان تستقر كانات الاعمده داخل الكمرات .
- لا يقل الغطاء الخرساني عن 30 مم في الاعمدة .
- يجب رش الشدة الخشبية بالماء جيدا قبل البدء في أعمال الصب .
- نسبة الماء الى الاسمنت لا تزيد عن 0.45 .
- يجب التأكد من تقوية الفورم والشدات الخاصة بالاعمدة حسب اصول الصناعة وتعتبر سلامة الفورم ورأسية الاعمدة أثناء وبعد الصب مسئولية المقاول وحده دون غيره .
- لا يسمح بفك الشدة الخشبية الا بعد مرور 24 ساعة على الاقل من انتهاء الصب .

مكتب اركان نود للاستشارات الهندسية
 ترخيص رقم / 242 01
 بريدة - حي الصقراء
 شارع حلي بن ابي طالب
 مقديس اركان نود
 للاستشارات الهندسية
 Tel: 0556121288 Tel: 0598388804

PROJECT NAME:
مخططات فيلا سكنية
 قطعة رقم 823 مخطط رقم ق/س/ 1439

DRAWING TITLE:
مسقط اعمدة الدور الاول

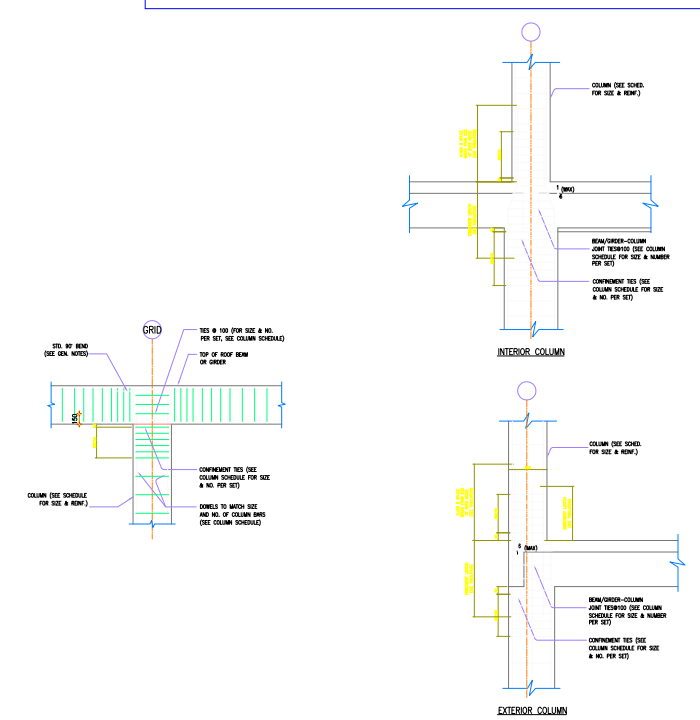
مهندس معماري	محمد الحويطي
مهندس انشائي	احمد جمال
مهندس كهرباء	عادل الرشيدى
مهندس ميكانيكا	عادل الرشيدى

تصميم
 مدير المكتب
عادل الرشيدى

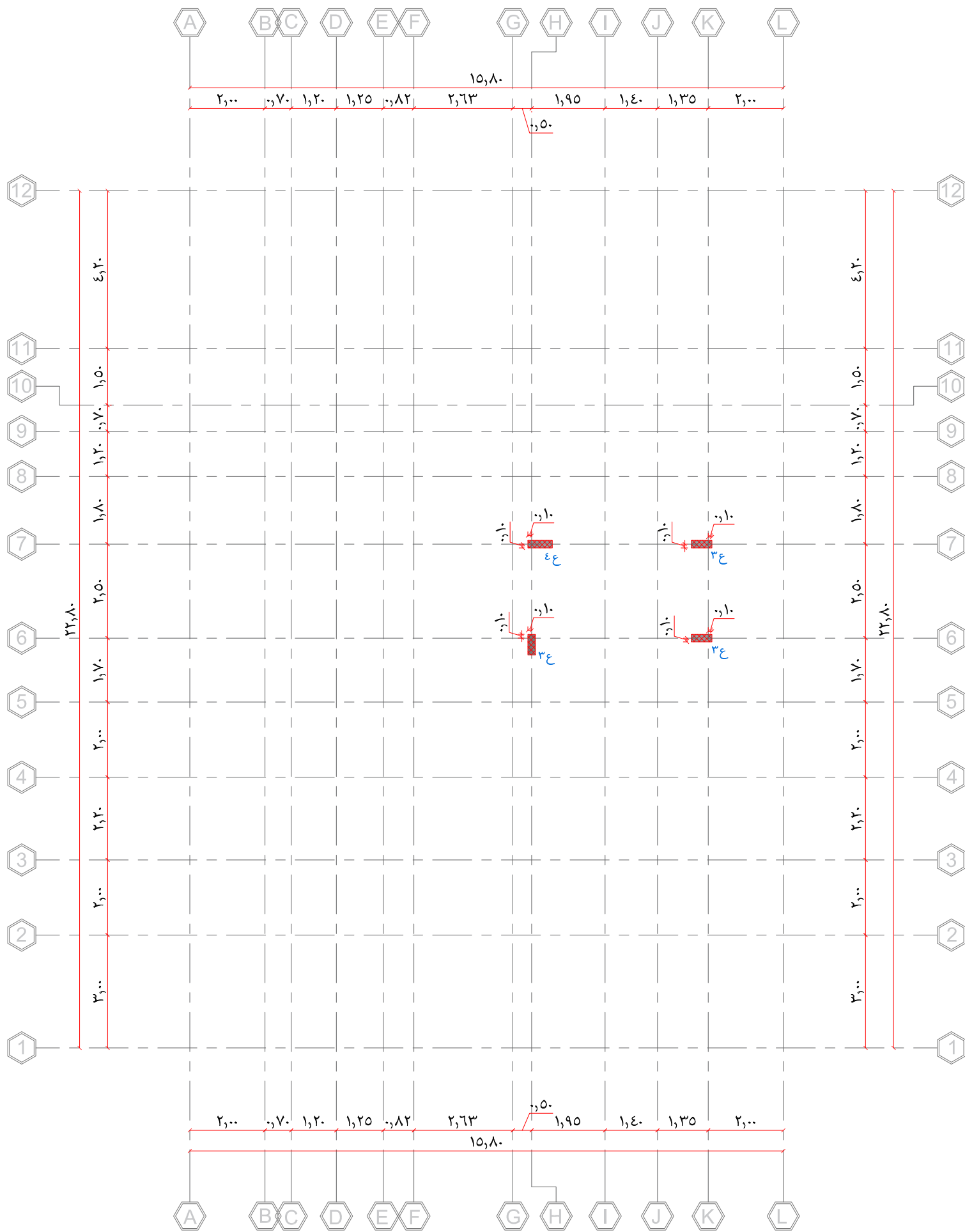
حتم المكتب

SIZE: A3 SCALE: TO FIT

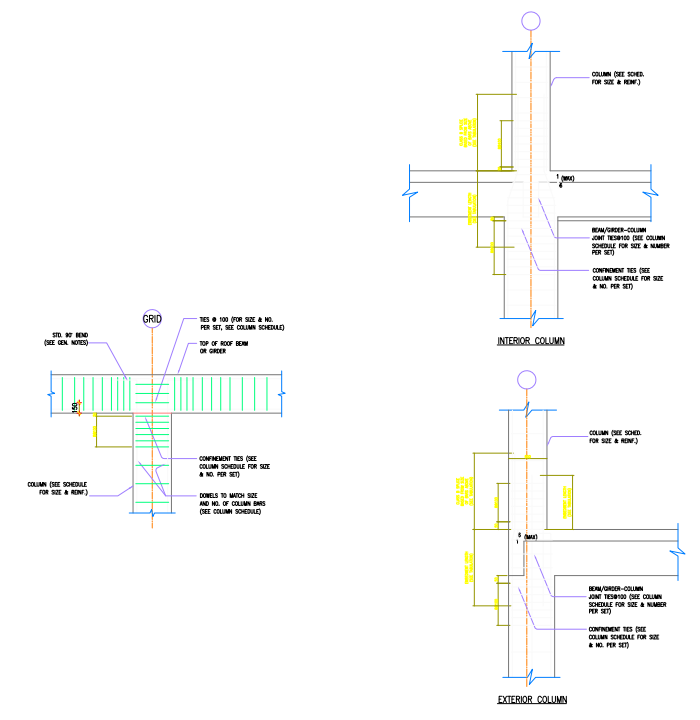
اليات و المسطحات اعلاه صحيحة و على مسؤولية المكتب



* IN BUILDINGS WHERE IT IS SPECIFIED THAT FUTURE EXPANSION OF ONE ADDITIONAL FLOOR IS EXPECTED, REINFORCEMENT OF COLUMNS ENDING AT ROOF MUST BE PROVIDED WITH TAPERED THREADED COUPLER SLEEVES FLUSH WITH THE TOP OF THE ROOF SLAB.



COLUMN TABLE		جدول الاعمدة	
التسليح والكانات RFT. & STIRRUPS	الابعاد DIMENTION		نموذج ITEM
	الطول WIDTH	العرض DEPTH	
14#4 1#6	200	200	1ع
14#6 1#6	240	200	2ع
14#8 1#6	250	200	3ع
14#10 1#7	260	200	4ع
14#8 1#7	450	450	5ع



* IN BUILDINGS WHERE IT IS SPECIFIED THAT FUTURE EXPANSION OF ONE ADDITIONAL FLOOR IS EXPECTED, REINFORCEMENT OF COLUMNS ENDING AT ROOF MUST BE PROVIDED WITH TAPERED THREADED COUPLER SLEEVES FLUSH WITH THE TOP OF THE ROOF SLAB.



ملاحظات عامة

- على المقاول مطابقة المخططات المعمارية مع المخططات الانشائية والكهربية والميكانيكية قبل البدا في التنفيذ وفي حال وجود اختلاف يتم الرجوع الى المصمم .
- كل الابعاد بالمتر ما لم يذكر خلاف ذلك على الرسومات .
- يتم معالجة الخرسانة المصبوبة حسب الاصول الفنية ولمدة لا تقل عن 7 ايام .
- يجب استخدام خلاط و هزاز ميكانيكي لدمك الخرسانه جيدا .
- يجب صب الاعمدة على ثلاث مرات بحيث لا يزيد ارتفاع الحطة عن 2.5 م .
- يجب مراعاة ان تستقر كانات الاعمده داخل الكمرات .
- لا يقل الغطاء الخرساني عن 30 مم في الاعمدة
- يجب رش الشدة الخشبية بالماء جيدا قبل البدء في أعمال الصب .
- نسبة الماء الى الاسمنت لا تزيد عن 0.45 .
- يجب التأكد من تقوية الفورم والشدات الخاصة بالاعمدة حسب اصول الصناعة وتعتبر سلامة الفورم ورأسية الاعمدة أثناء وبعد الصب مسئولية المقاول وحده دون غيره .
- لا يسمح بفك الشدة الخشبية الا بعد مرور 24 ساعة على الاقل من انتهاء الصب .

مكتب اركان نود للاستشارات الهندسية
 ترخيص رقم / 242 05
 بريدة - حي الصقراء
 شارع حلي بن ابي طالب
 مقفله ارباب نهد
 للاستشارات الهندسية
 Tel: 0598388804
 Tel: 0556121288

PROJECT NAME:
مخططات فيلا سكنية
 قطعة رقم 823 مخطط رقم ق/س/ 1439

DRAWING TITLE:
مسقط اعمدة سقف الملحق العلوى

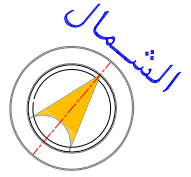
مهندس معمارى	محمد الحويطى
مهندس انشائي	احمد جمال
مهندس كهرباء	عادل الرشيدى
مهندس ميكانيكا	عادل الرشيدى

تصميم
 مدير المكتب
عادل الرشيدى

حتم المكتب

SIZE: A3
 SCALE: TO FIT

اليات و المسطحات اعلاه صحيحة و على سوية المكتب



ملاحظات عامة

- على المقاول مطابقة المخططات المعمارية مع المخططات الانشائية والكهربية والميكانيكية قبل البدا في التنفيذ وفي حال وجود اختلاف يتم الرجوع الى المصمم .
- كل الابعاد بالمتر ما لم يذكر خلاف ذلك على الرسومات .
- يتم معالجة الخرسانة المصبوبة حسب الاصول الفنية ولمدة لا تقل عن 7 ايام .
- يجب استخدام خلاط و هزاز ميكانيكي لدمك الخرسانه جيدا .
- يجب صب الاعمدة على ثلاث مرات بحيث لا يزيد ارتفاع الحطة عن 2.5 م .
- يجب مراعاة ان تستمر كانات الاعمده داخل الكمرات .
- لا يقل الغطاء الخرساني عن 30 مم في الاعمدة
- يجب رش الشدة الخشبية بالماء جيدا قبل البدء في أعمال الصب .
- نسبة الماء الى الاسمنت لا تزيد عن 45 .
- يجب التأكد من تقوية الفورم والشدات الخاصة بالاعمدة حسب اصول الصناعة وتعتبر سلامة الفورم ورأسية الاعمدة أثناء وبعد الصب مسؤلية المقاول وحده دون غيره .
- لا يسمح بك الشدة الخشبية الا بعد مرور 24 ساعة على الاقل من انتهاء الصب .

مكتب اركان نود للاستشارات الهندسية
 ترخيص رقم / 292 05
 بريدة - حي الصفراء
 شارع حلي بن ابي طالب
 مقفله اركان نود
 للاختصاص الهندسية
 Tel: 0556121288 Tel: 0598388804

PROJECT NAME:
مخططات فيلا سكنية
 قطعة رقم 823 مخطط رقم ق/س/ 1439

DRAWING TITLE:
انشائي الكمرات الارضية

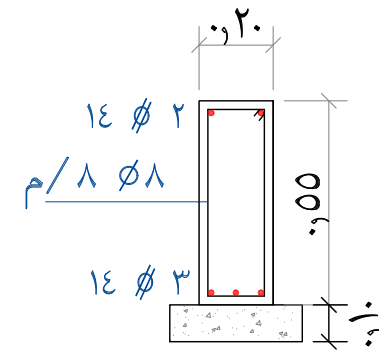
مهندس معماري	محمد الحويطي
مهندس انشائي	احمد جمال
مهندس كهرباء	عادل الرشيدى
مهندس ميكانيكا	عادل الرشيدى

تصميم
 مدير المكتب
عادل الرشيدى
 SIZE A3 SCALE TO FIT
 البيانات و المسميات اعلاه صحيحة و على مسؤولية المكتب

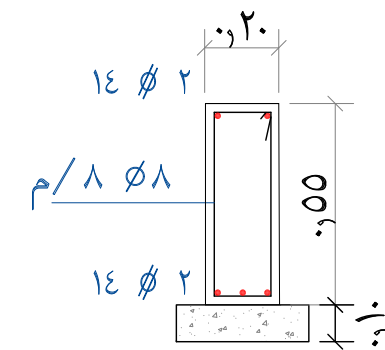
SCHEDULE OF GROUND BEAMS

جدول تسليح المييد

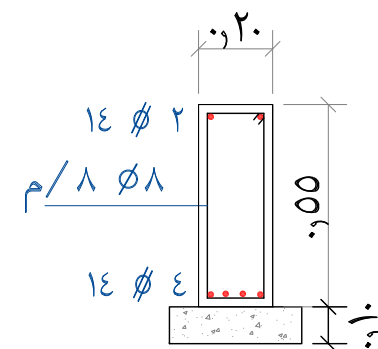
ملاحظات	كانات / م	تسليح علوى		تسليح سفلى		القطاع		نموذج
		ثانوى	الرئيسى	ثانوى	الرئيسى	عمق	عرض	
	8Ø7	----	14Ø2	----	14Ø2	0.50	0.20	م
	8Ø7	----	14Ø2	----	14Ø3	0.50	0.20	1م
	8Ø7	14Ø2	14Ø2	----	14Ø4	0.50	0.20	2م
	8Ø7	----	14Ø3	----	14Ø3	0.50	0.40	3م
	8Ø7	----	14Ø3	----	----	0.70	0.20	م كا



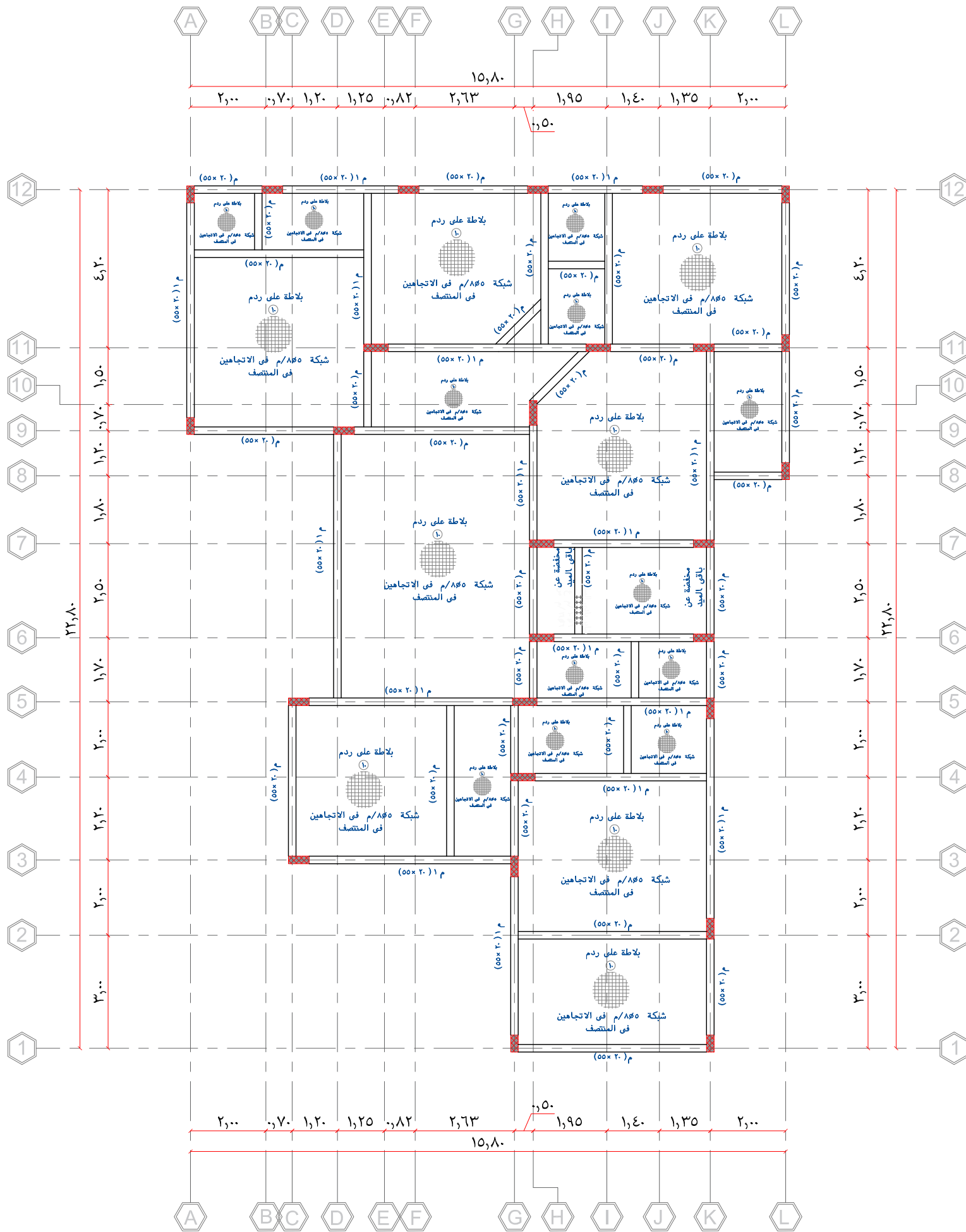
قطاع نموذجى م 1



قطاع نموذجى م

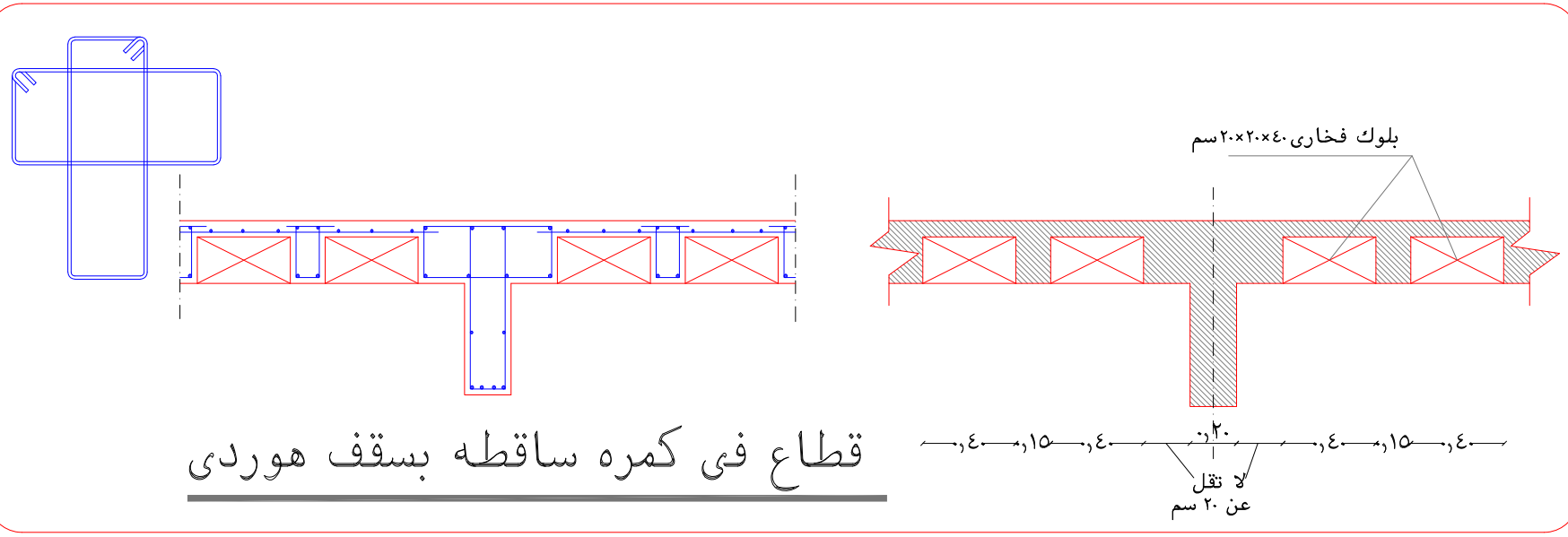


قطاع نموذجى م 2

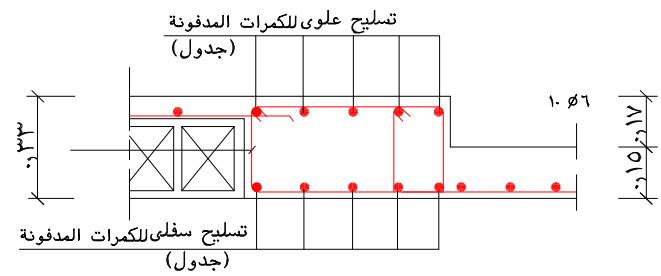


- على المقاول مطابقة المخططات المعمارية مع المخططات الانشائية والكهربية والميكانيكية قبل البدا في التنفيذ وفي حال وجود اختلاف يتم الرجوع الى المصمم .
- كل الابعاد بالمتر ما لم يذكر خلاف ذلك على الرسومات .
- يتم معالجة الخرسانة المصبوبة حسب الاصول الفنية ولمدة لا تقل عن 7 أيام .
- يجب استخدام خلطو و هزاز ميكانيكي لدمك الخرسانه جيدا .
- يجب صب الاعمدة على ثلاث مرات بحيث لا يزيد ارتفاع الحطة عن 2,5 م .
- يجب مراعاة ان تستقر كانات الاعمده داخل الكمرات .
- لا يقل الغطاء الخرساني عن 30 مم في الاعمدة
- يجب رش الشدة الخشبية بالماء جيدا قبل البدء في أعمال الصب .
- نسبة الماء الى الاسمنت لا تزيد عن 45 .
- يجب التأكد من تقوية الفورم والشدات الخاصة بالاعمدة حسب اصول الصناعة وتعتبر سلامة الفورم ورأسية الاعمدة أثناء وبعد الصب مسؤولية المقاول وحده دون غيره .
- لا يسمح بفك الشدة الخشبية الا بعد مرور 24 ساعة على الاقل من انتهاء الصب .

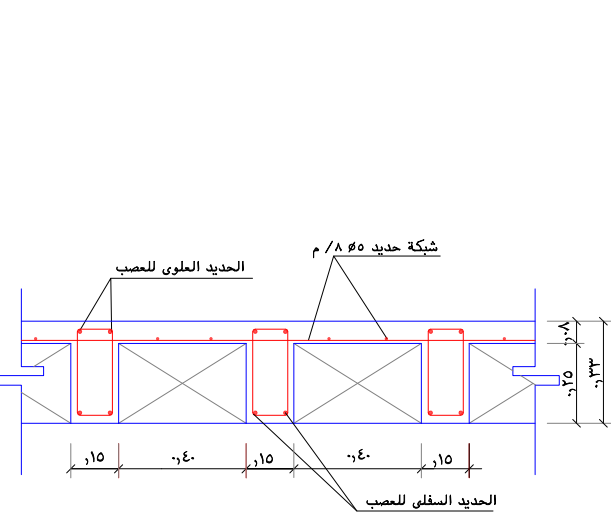
مهندس معماري	محمد الحويطي
مهندس انشائي	احمد جمال
مهندس كهرباء	عادل الرشيدى
مهندس ميكانيكا	عادل الرشيدى



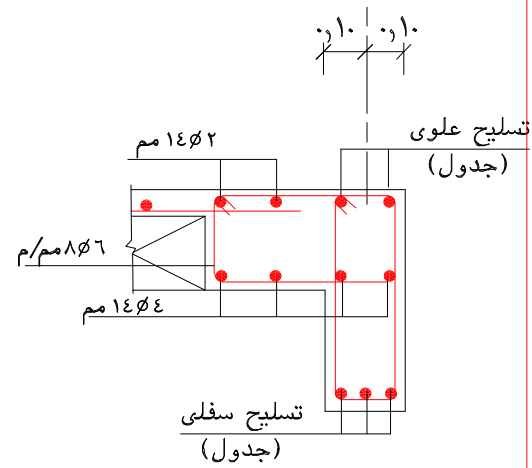
قطاع فى كمره ساقطه بسقف هوردى



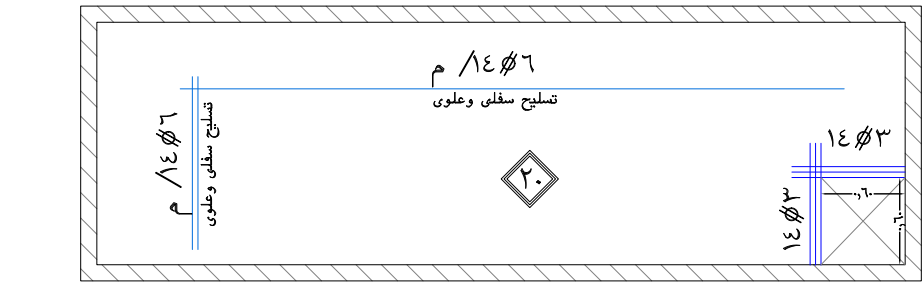
قطاع يوضح الجسر المدفون مع هبوط بلاطة الحمامات



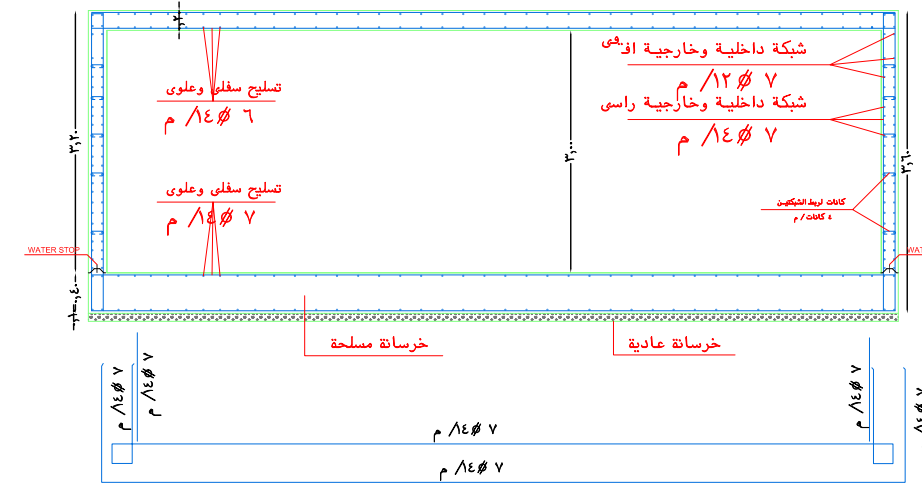
بلاطة السقف الهوردى



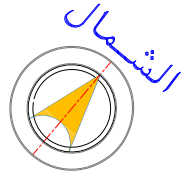
قطاع يوضح الجزء ه بجوار الجسور الساقطة



تسليح سقف الخزان



تسليح الخزان



ملاحظات عامة

- على المقاول مطابقة المخططات المعمارية مع المخططات الانشائية والكهربية والميكانيكية قبل البدا في التنفيذ وفي حال وجود اختلاف يتم الرجوع الى المصمم .
- كل الابعاد بالمتر ما لم يذكر خلاف ذلك على الرسومات .
- يتم معالجة الخرسانة المصبوبة حسب الاصول الفنية ولمدة لا تقل عن ٧ ايام .
- يجب استخدام خلاط و هزاز ميكانيكي لدمك الخرسانه جيدا .
- يجب صب الاعمدة على ثلاث مرات بحيث لا يزيد ارتفاع الحطة عن ٢,٥ م .
- يجب مراعاة ان تستقر كانات الاعمده داخل الكمرات .
- لا يقل الغطاء الخرساني عن ٣٠ مم في الاعمدة
- يجب رش الشدة الخشبية بالماء جيدا قبل البدء في أعمال الصب .
- نسبة الماء الى الاسمنت لا تزيد عن ٤٥ .
- يجب التأكد من تقوية الفورم والشدات الخاصة بالاعمدة حسب اصول الصناعة وتعتبر سلامة الفورم ورأسية الاعمدة أثناء وبعد الصب مسؤلية المقاول وحده دون غيره .
- لا يسمح بفك الشدة الخشبية الا بعد مرور ٢٤ ساعة على الاقل من انتهاء الصب .

مكتب اركان نود للاستشارات الهندسية
ترخيص رقم / ٢٩٢ / ٥١٠٠٠٠٠٠٠٠
بريدة - حي الصقراء
شارع حلي بن ابي طالب
مكتبه اركان نود
للإستشارات الهندسية
Tel: 0598388804 Tel: 0556121288

PROJECT NAME:
مخططات فيلا سكنية
قطعة رقم ٨٢٣ مخطط رقم ق/س/١٤٣٩

DRAWING TITLE:
تفاصيل

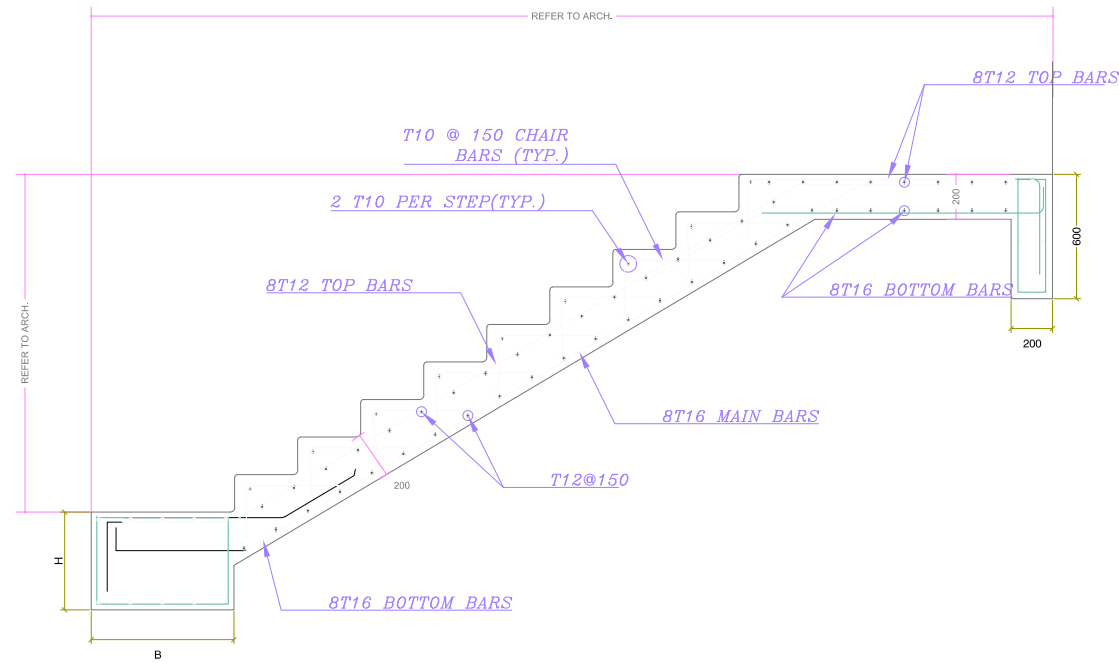
مهندس معمارى	محمد الحويطى
مهندس انشائي	احمد جمال
مهندس كهرباء	عادل الرشيدى
مهندس ميكانيكا	عادل الرشيدى

تصميم
مدير المكتب
عادل الرشيدى

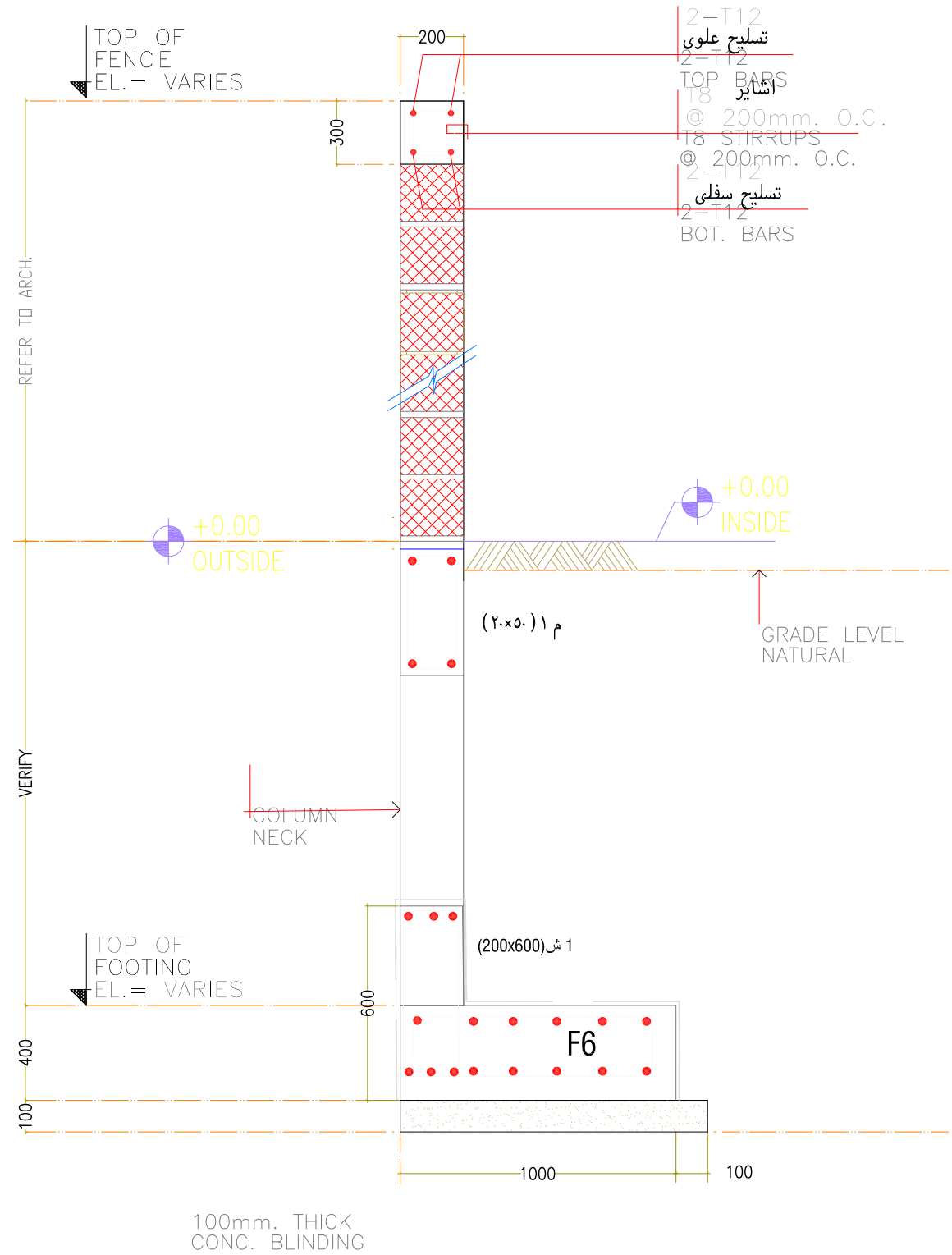
ختم المكتب

SIZE: A3
SCALE: TO FIT

اليانات و المسطحات اعلاه صحيحة و على مسؤولية المكتب



01 TYP. STAIR REINFORCEMENT DETAIL
S-401 SCALE NTS



قطاع فى السور

