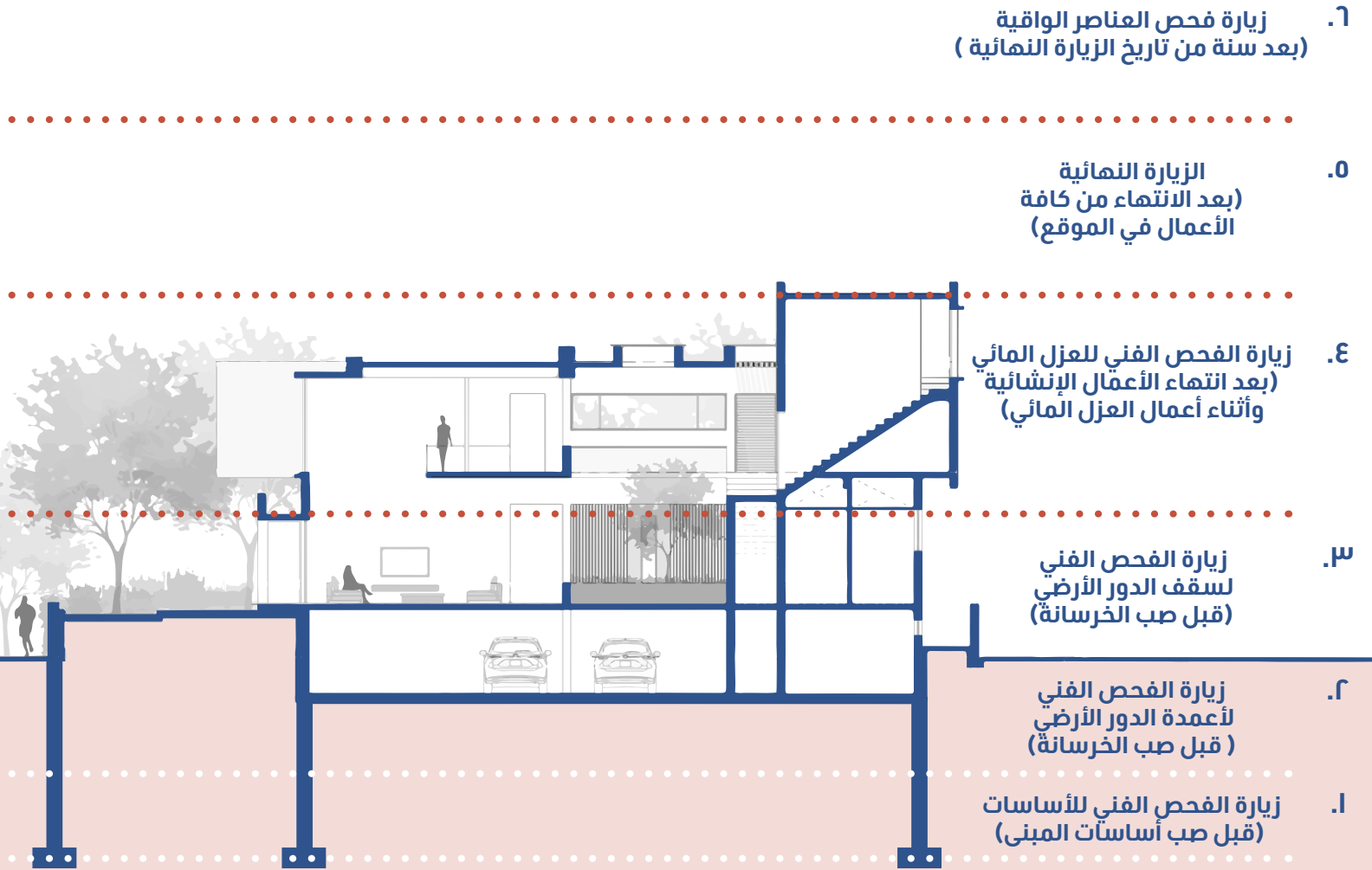


مراحل الفحص للمشاريع السكنية المكونة من دورين و قبو



ملاحظات

١. يجب على المقاول تقديم تقارير تكسير عينات الخرسانة، وعينة من فواتير تسليم حديد التسليح المستخدم للعناصر الإنشائية المذكورة قبل إصدار التقرير النهائي.
٢. أي مخالفة لكود البناء السعودي أو عدم مطابقة التنفيذ للتصميم سوف يتم رفض استلام المرحلة ويلزم العميل بدفع رسوم زيارة إضافية لشركة الفحص الفني قيمتها (٦٩٠ ريالاً شاملة ضريبة القيمة المضافة)، وبعد ذلك يتم عمل الزيارة الإضافية للمرحلة المرفوضة، وفي حال كان قد تم صب الخرسانة للمرحلة المرفوضة، فسيتم إصدار تقرير لشركة التأمين برفض مرحلة الفحص الفني.
٣. في حالة تخطي العميل لإحدى مراحل الفحص الفني، يجب على العميل دفع رسوم الفحص الفني للمباني أو العناصر المكتملة و سيتم إصدار فاتورة منفصلة للعميل شاملة رسوم عمل الاختبارات و عمل التقارير الإضافية، وبعد ذلك يتم البدء في عمل الاختبارات اللازمة.